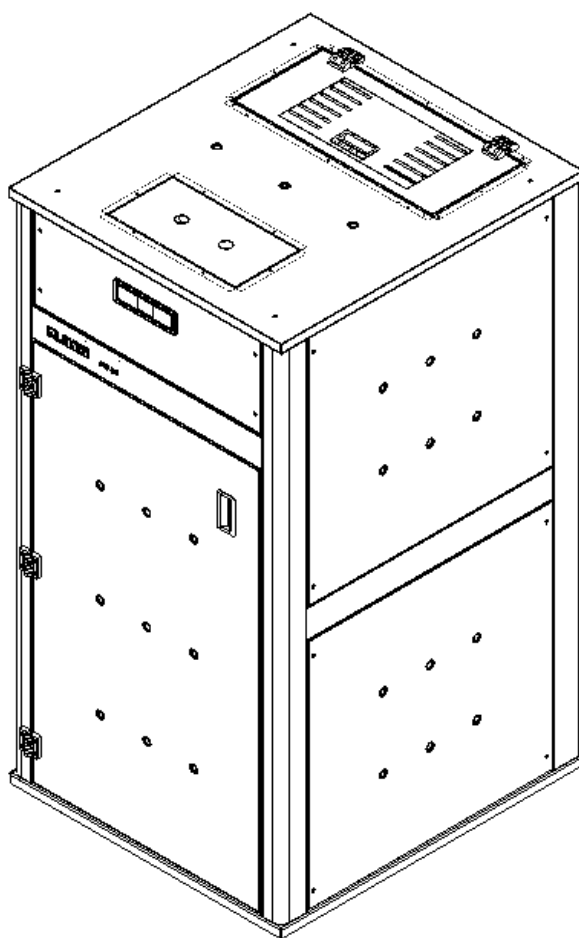


rev. 2.0

**Caldaia a pellet**

# ***Pellet Boiler 35***

***II versione***



**- ESPLOSI -**

# **KLOVER**

F U O C O E P A S S I O N E

## ***Copyright***

Tutti i diritti riservati. È vietata la riproduzione di qualsiasi parte di questo manuale, in qualsiasi forma, senza l'esplicito permesso scritto della KLOVER srl. Il contenuto di questo manuale può essere modificato senza preavviso. Ogni cura è stata posta nella raccolta e nella verifica della documentazione contenute in questo manuale; tuttavia la KLOVER srl non può assumersi alcuna responsabilità derivante dall'utilizzo della stessa.

Copyright © 2011 KLOVER srl

Ultima revisione: 07 Settembre 2016

# INDICE ESPLOSI PELLETT BOILER 35

## **Esploso MANTELLATURA ESTERNA/INTERNO**

|                                                |   |
|------------------------------------------------|---|
| <i>ESPLOSO Pellet Boiler 35.....</i>           | 1 |
| <i>ESPLOSO Pellet Boiler 35 (interno).....</i> | 2 |

## **Esploso PORTE**

|                                 |   |
|---------------------------------|---|
| <i>ESPLOSO PORTA FUOCO.....</i> | 3 |
|---------------------------------|---|

## **Esploso GRUPPO COCLEA**

|                                   |   |
|-----------------------------------|---|
| <i>ESPLOSO GRUPPO COCLEA.....</i> | 4 |
|-----------------------------------|---|

## **Esploso SCARICO FUMI**

|                                                            |   |
|------------------------------------------------------------|---|
| <i>ESPLOSO SCARICO FUMI (tubo fumo e aspiratore) .....</i> | 5 |
|------------------------------------------------------------|---|

## **Esploso PARTE IDRAULICA**

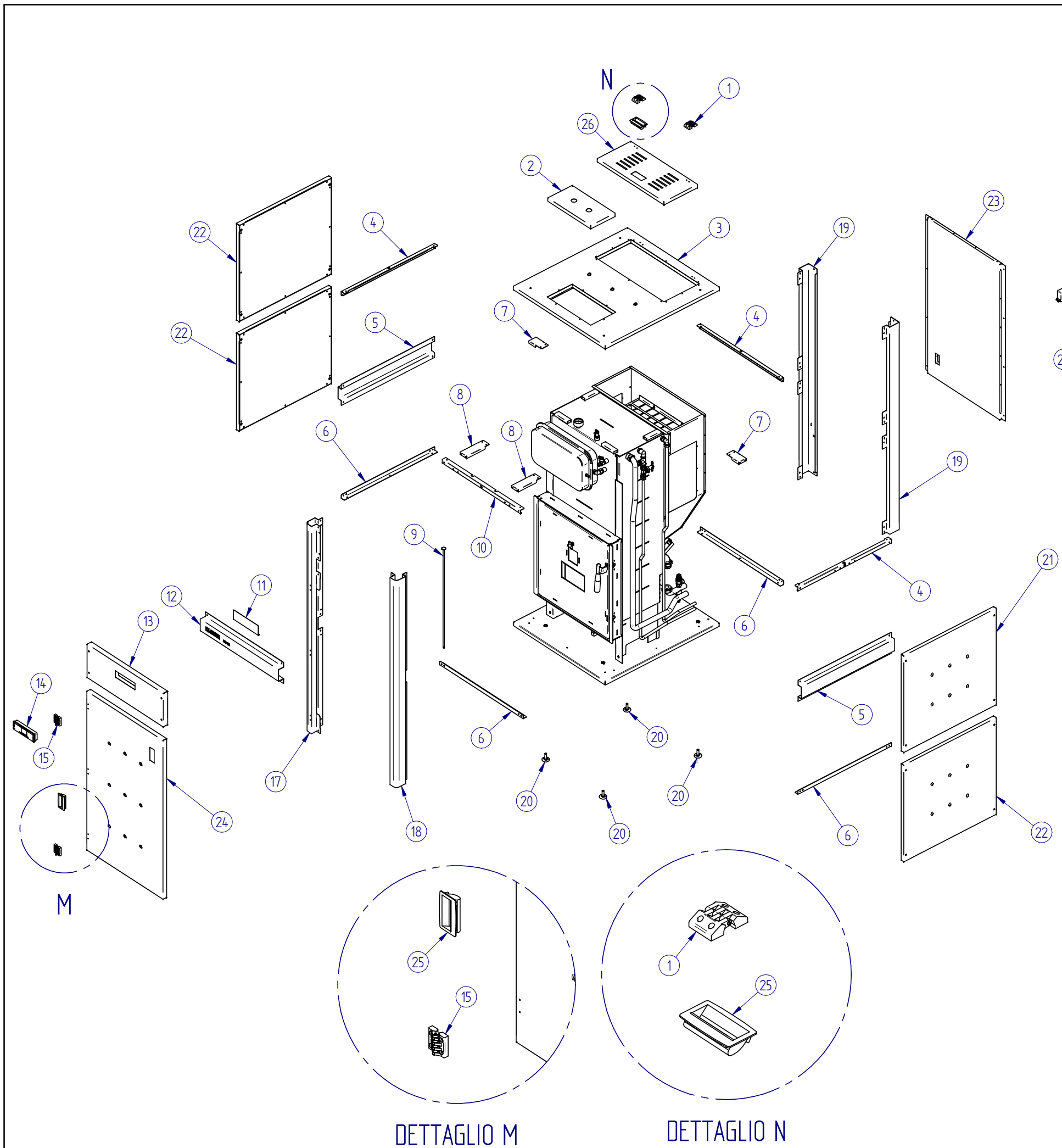
|                                                                                   |    |
|-----------------------------------------------------------------------------------|----|
| <i>ESPLOSO COMPONENTI IDRAULICI (vista posteriore ed accessibilità (p)*) ....</i> | 6  |
| <i>ESPLOSO COMPONENTI IDRAULICI (gruppo A) .....</i>                              | 7  |
| <i>ESPLOSO COMPONENTI IDRAULICI (gruppo B) .....</i>                              | 8  |
| <i>ESPLOSO COMPONENTI IDRAULICI (gruppo C) .....</i>                              | 9  |
| <i>ESPLOSO COMPONENTI IDRAULICI (vano strumentazione) .....</i>                   | 10 |
| <i>ESPLOSO COMPONENTI IDRAULICI (gruppo D) .....</i>                              | 11 |

## **Esploso PARTE ELETTRICA**

|                                                                                                     |    |
|-----------------------------------------------------------------------------------------------------|----|
| <i>ESPLOSO COMPONENTI ELETTRICI/ELETTRONICI (foglio 1) .....</i>                                    | 12 |
| <i>ESPLOSO COMPONENTI ELETTRICI/ELETTRONICI (foglio 2) .....</i>                                    | 13 |
| <i>ESPLOSO COMPONENTI ELETTRICI/ELETTRONICI<br/>(Schema elettrico scheda di potenza L023) .....</i> | 14 |
| <i>ESPLOSO COMPONENTI ELETTRICI/ELETTRONICI<br/>(Schema elettrico scheda di potenza I023) .....</i> | 15 |

\* (p) = produzione acqua sanitaria

\*\* (sp) = senza produzione acqua sanitaria



| Oggetto | Codice             | Descrizione                                   | Q.tà | Commento   |
|---------|--------------------|-----------------------------------------------|------|------------|
| 1       | CERNIERA.40D4      | Cerniera porta 40 Ø 4 mm                      | 2    |            |
| 2       | PB-C102.ver        | Coperchio ispezione                           | 1    | verniciato |
| 3       | PB35.PSC           | Coperchio PB35                                | 1    | assemblato |
| 4       | PB-C055            | Traversino laterale e posteriore              | 3    |            |
| 5       | PB35-054.ver       | Traverso separatore laterale                  | 2    | verniciato |
| 6       | PB-C022            | Traversino per basamento                      | 4    |            |
| 7       | PB35-059           | Staffa laterale                               | 2    |            |
| 8       | PB35-058           | Staffa anteriore                              | 2    |            |
| 9       | ASTA.CERNIERA.PB35 | Asta per cerniera porta fuco L. 650 mm        | 1    |            |
| 10      | PB-C056            | Traversino anteriore                          | 1    |            |
| 11      | PB35-057.ver       | Retrologo                                     | 1    | verniciato |
| 12      | PB35-053.ver       | Traverso separatore anteriore                 | 1    | verniciato |
| 13      | PB-C090            | Frontalino strumenti - esterno                | 1    |            |
| 14      | SCHE.DISP.LCD      | Scheda display LCD *                          | 1    |            |
| 15      | CERNIERA.48D5.5    | Cerniere porta 48 Ø 5,5 mm                    | 2    |            |
| 17      | PB35-050.ver       | Piantone anteriore sx                         | 1    | verniciato |
| 18      | PB35-051.ver       | Piantone anteriore dx                         | 1    | verniciato |
| 19      | PB35-052.ver       | Piantone posteriore                           | 2    | verniciato |
| 20      | PIEDEREGPM10       | Piede regolabile piatto Ø40 M10x32 mm         | 4    |            |
| 21      | FIA.PB35.TS        | Fianco coibentato acciaio PB35 con tasca      | 1    | verniciato |
| 22      | FIA.PB35           | Fianco coibentato acciaio PB35                | 3    | verniciato |
| 23      | POS.PB35           | Schiena coibentata PB35                       | 1    |            |
| 24      | FRO.P.PB35         | Frontale porta coibentato acciaio PB35        | 1    | assemblato |
| 25      | MAN.INC35X85       | Maniglia da incasso in tecnopolimero 35x85 mm | 2    |            |
| 26      | PB-C105.ver        | Portina pellet                                | 1    | verniciato |
| 27      | FILTRO4A           | Filtro Antinterferenza completo di fusibile   | 1    |            |

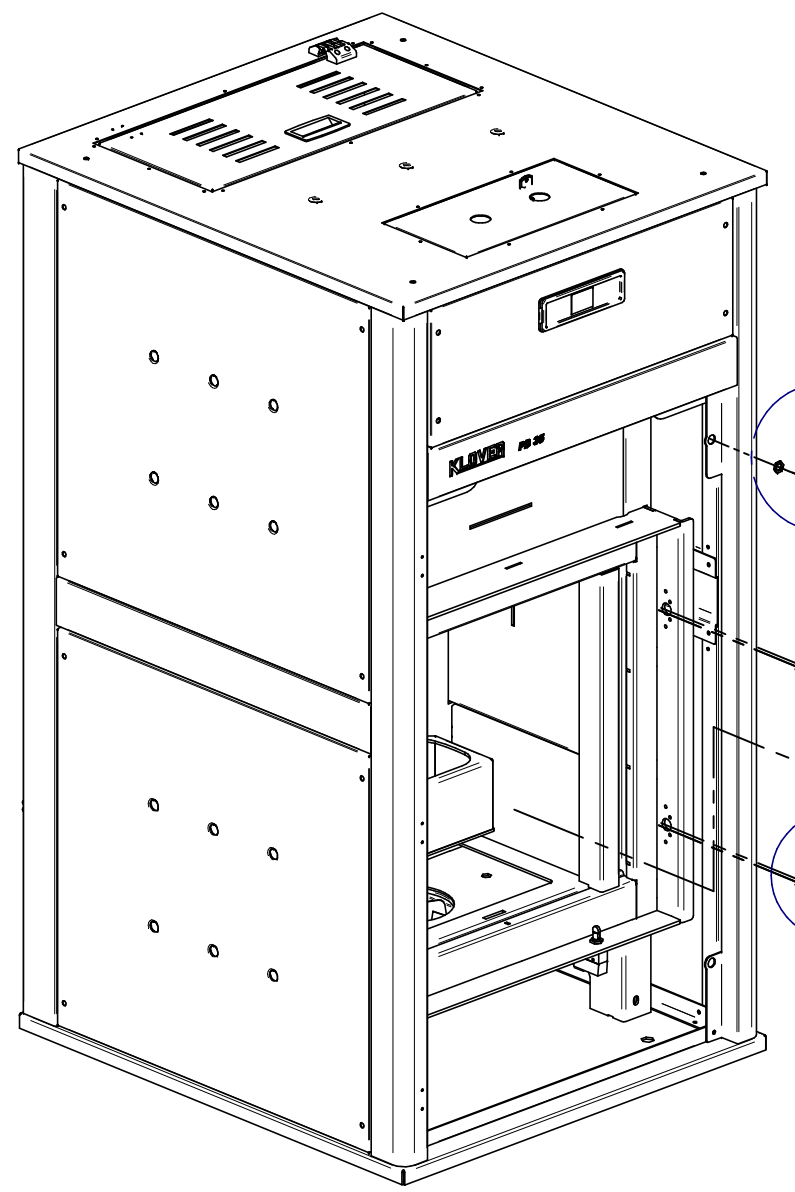
DETTAGLIO M

DETTAGLIO N

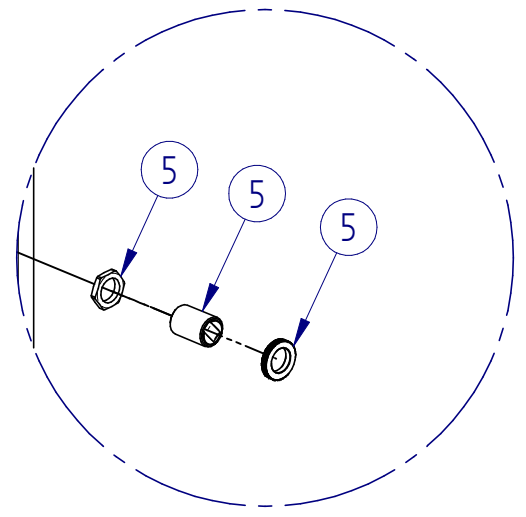
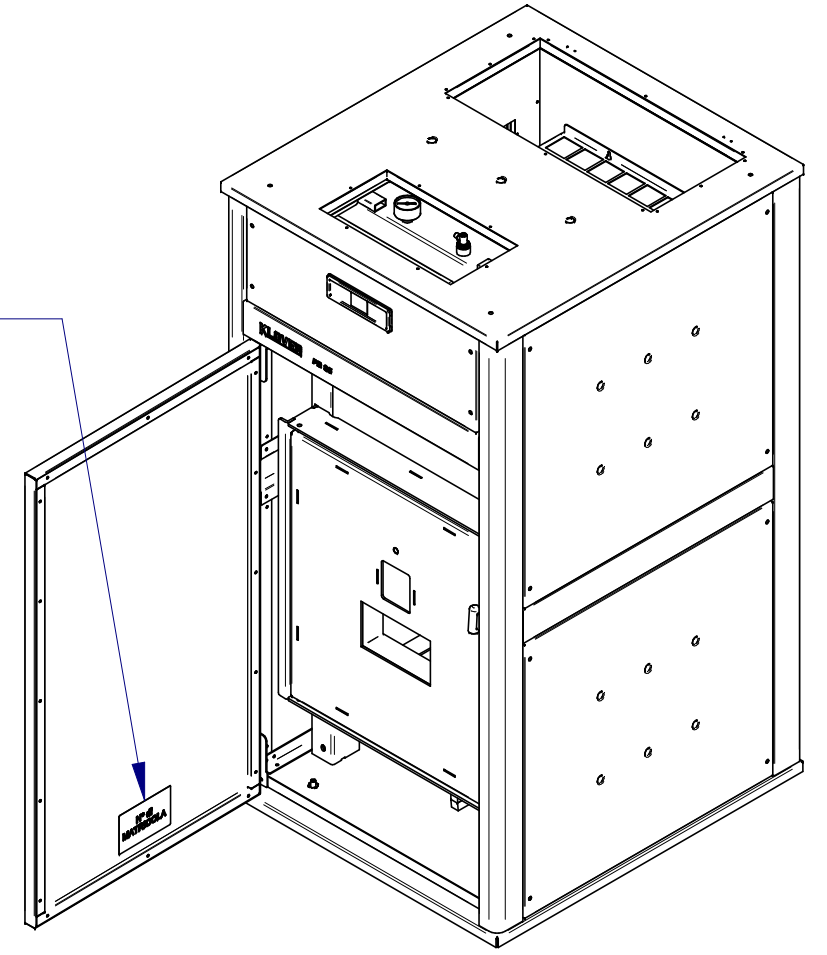
|                                                                                                                                                               |                             |                                             |                         |                                    |
|---------------------------------------------------------------------------------------------------------------------------------------------------------------|-----------------------------|---------------------------------------------|-------------------------|------------------------------------|
| <b>KLOVER</b> S.R.L.<br>TERMOCAMINI-TERMOCUCINE-TERMOSTUFE<br>TERMOSTUFE a PELLETT-CALDAIE a LEGNA<br>SAN BONIFACIO (VR) tel. 0456 101 859 - fax 0456 101 858 |                             | Caldaia a pellet<br><b>PELLET BOILER 35</b> | CODICE<br><b>E-PB35</b> | Revisione<br><b>0</b>              |
| DESCRIZIONE<br><b>Esplosivo PB35</b>                                                                                                                          |                             |                                             |                         |                                    |
| GRADO DI TOLLERANZA<br>Secondo norme UNI ISO 22768/1                                                                                                          | Peso Kg<br><b>285,19 kg</b> | SVILUPPO                                    | MATERIALE               |                                    |
| DATA CREAZIONE<br><b>25/11/2014</b>                                                                                                                           | 1° REVISIONE                | 2° REVISIONE                                | 3° REVISIONE            | 4° REVISIONE                       |
| ULTIMA REVIS.                                                                                                                                                 |                             |                                             |                         | QUANTITA'<br><b>1 per prodotto</b> |

Il presente disegno è di esclusiva proprietà di KLOVER s.r.l. Riproduzione, o divulgazione, anche parziale vietata.

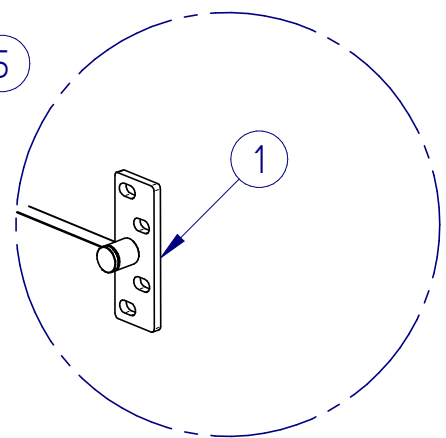
| Oggetto | Codice           | Descrizione                                     | Q.tà | Commento |
|---------|------------------|-------------------------------------------------|------|----------|
| 1       | MAN.AGG.PB35.cro | Aggancio maniglia chiusura porta PB35           | 2    | cromato  |
| 2       | BRAC.PB35        | Braciere ghisa                                  | 1    |          |
| 3       | GU.T.5           | guarnizione treccia Ø 5 mm                      | 1    | 60 cm    |
| 4       | PB35-019         | Cassetto cenere                                 | 1    |          |
| 5       | MAGNETE.M14X20   | Magnete ottone completo di controdado M14x20 mm | 1    |          |



ADESIVO di CONFORMITA' e MATRICOLA



DETTAGLIO L

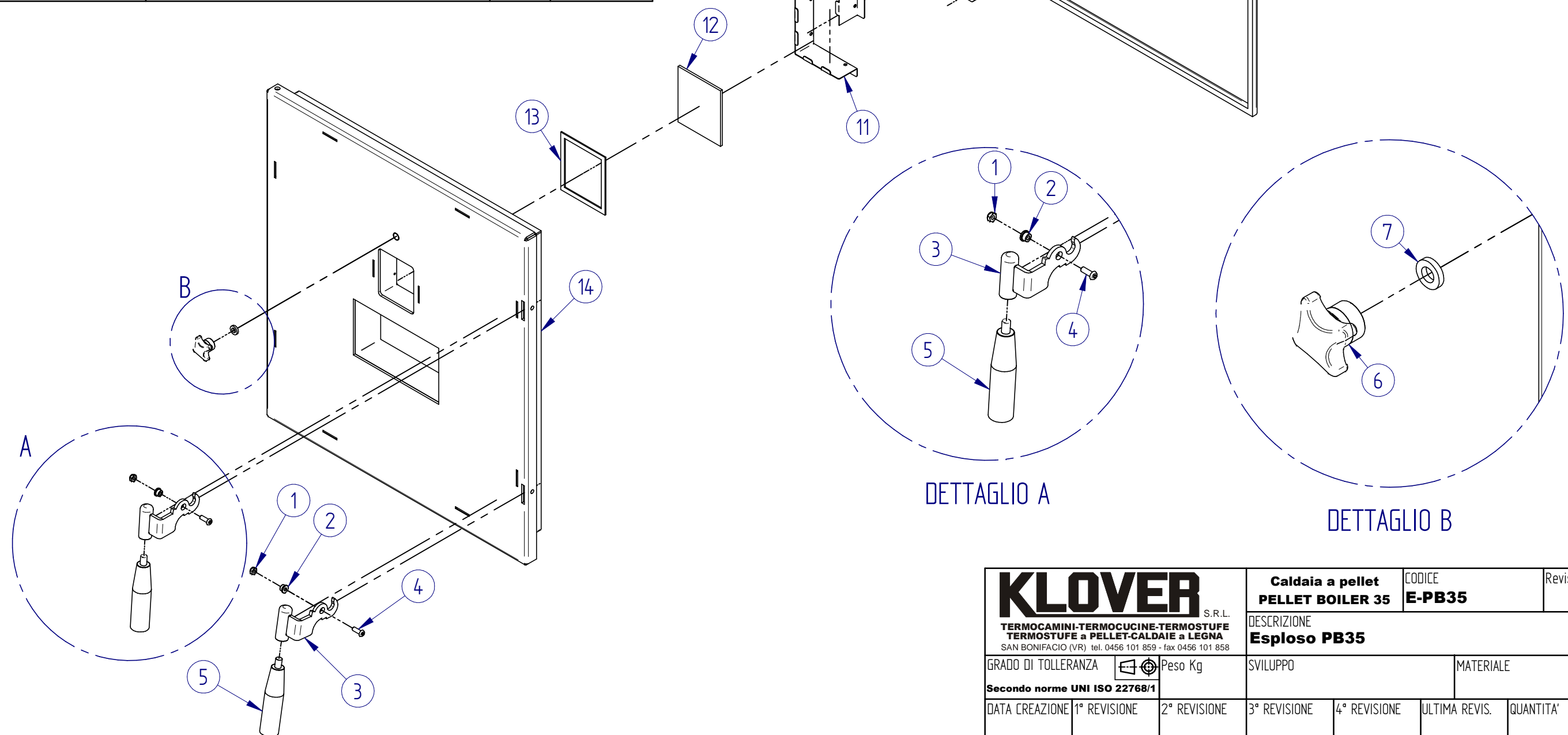


DETTAGLIO K

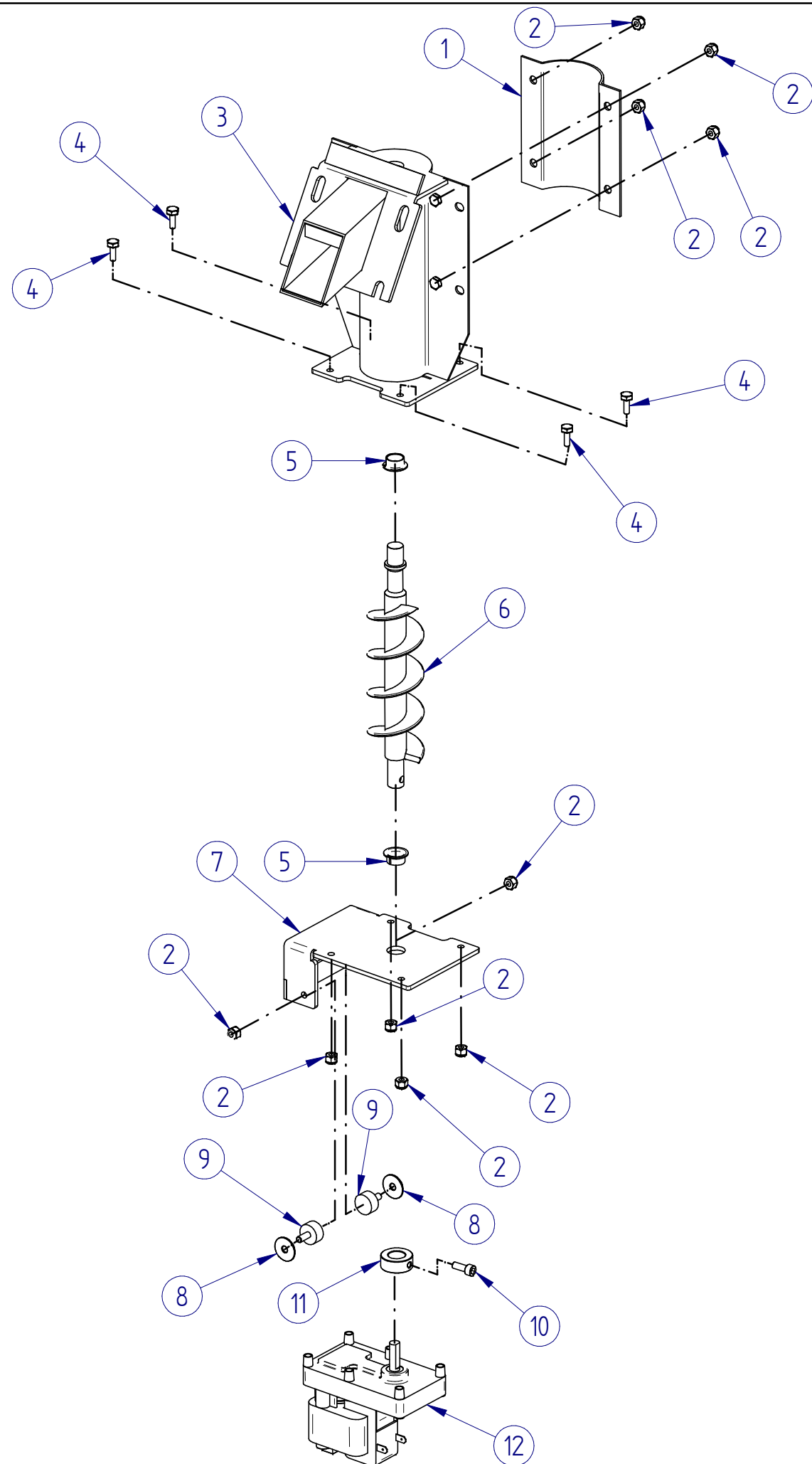
|                                                                                                                                                               |                                             |                         |               |
|---------------------------------------------------------------------------------------------------------------------------------------------------------------|---------------------------------------------|-------------------------|---------------|
| <b>KLOVER</b> S.R.L.<br>TERMOCAMINI-TERMOCUCINE-TERMOSTUFE<br>TERMOSTUFE a PELLETT-CALDAIE a LEGNA<br>SAN BONIFACIO (VR) tel. 0456 101 859 - fax 0456 101 858 | Caldaia a pellet<br><b>PELLET BOILER 35</b> | CODICE<br><b>E-PB35</b> | Revisione     |
|                                                                                                                                                               | DESCRIZIONE<br><b>Esplosivo PB35</b>        |                         |               |
| GRADO DI TOLLERANZA                                                                                                                                           | Peso Kg                                     | SVILUPPO                | MATERIALE     |
| Secondo norme UNI ISO 22768/1                                                                                                                                 | DATA CREAZIONE                              | 1° REVISIONE            | 2° REVISIONE  |
|                                                                                                                                                               | 3° REVISIONE                                | 4° REVISIONE            | ULTIMA REVIS. |
|                                                                                                                                                               | QUANTITA'                                   |                         |               |

Il presente disegno è di esclusiva proprietà di KLOVER s.r.l. Riproduzione, o divulgazione, anche parziale vietata.

| Oggetto | Codice                | Descrizione                                     | Q.tà | Commento   |
|---------|-----------------------|-------------------------------------------------|------|------------|
| 1       | DADO.ABR.M6           | Dado autobloccante M6 ribassato                 | 2    |            |
| 2       | MAP3-T001.cro         | Boccola per fissaggio gancio su porta           | 2    | cromata    |
| 3       | MAN.SUPP.PB35.ver     | Supporto maniglia porta fuoco interna           | 2    | verniciato |
| 4       | VITE.TBEI.M6X16       | Vite testa bombata cava esagonale M6x16 mm      | 2    |            |
| 5       | MANOPOLA29x115PM10x15 | Maniglia in bachelite perno M10x15 mm 29x115 mm | 2    |            |
| 6       | VOLANTINO4FM8         | Volantino 4 lobi foro M8                        | 1    |            |
| 7       | IDR.GU.38             | GUARNIZIONE H2O 3/8"                            | 1    |            |
| 8       | GU.T.A10              | Guarnizione treccia 12 mm con calza in acciaio  | 2    | 55 cm      |
| 9       | GU.T.A10              | Guarnizione treccia 12 mm con calza in acciaio  | 1    | 220 cm     |
| 10      | PB35-SP.PORTA.ver     | Spioncino porta assemblato                      | 1    | verniciato |
| 11      | PB35-034              | Elle per fissaggio vetro spioncino              | 2    |            |
| 12      | VET.PB35              | Vetro ceramico 4 mm 92x104 mm PB                | 1    | ceramico   |
| 13      | GU.P.AM82             | Guarnizione piatta 8x2 adesiva morbida          | 1    | 40 cm      |
| 14      | PB35-F.DOOR.ver       | Telaio porta fuoco interna                      | 1    | verniciato |



|                                                                                                                                                                |              |                                             |                         |              |
|----------------------------------------------------------------------------------------------------------------------------------------------------------------|--------------|---------------------------------------------|-------------------------|--------------|
| <b>KLOVER</b> S.R.L.<br>TERMOCAMINI-TERMOCUCINE-TERMOSTUFE<br>TERMOSTUFE a PELLETTA-CALDAIE a LEGNA<br>SAN BONIFACIO (VR) tel. 0456 101 859 - fax 0456 101 858 |              | Caldaia a pellet<br><b>PELLET BOILER 35</b> | CODICE<br><b>E-PB35</b> | Revisione    |
| DESCRIZIONE<br><b>Esplosivo PB35</b>                                                                                                                           |              |                                             |                         |              |
| GRADO DI TOLLERANZA<br>Secondo norme UNI ISO 22768/1                                                                                                           | Peso Kg      | SVILUPPO                                    | MATERIALE               |              |
| DATA CREAZIONE                                                                                                                                                 | 1° REVISIONE | 2° REVISIONE                                | 3° REVISIONE            | 4° REVISIONE |
|                                                                                                                                                                |              |                                             | ULTIMA REVIS.           | QUANTITA'    |



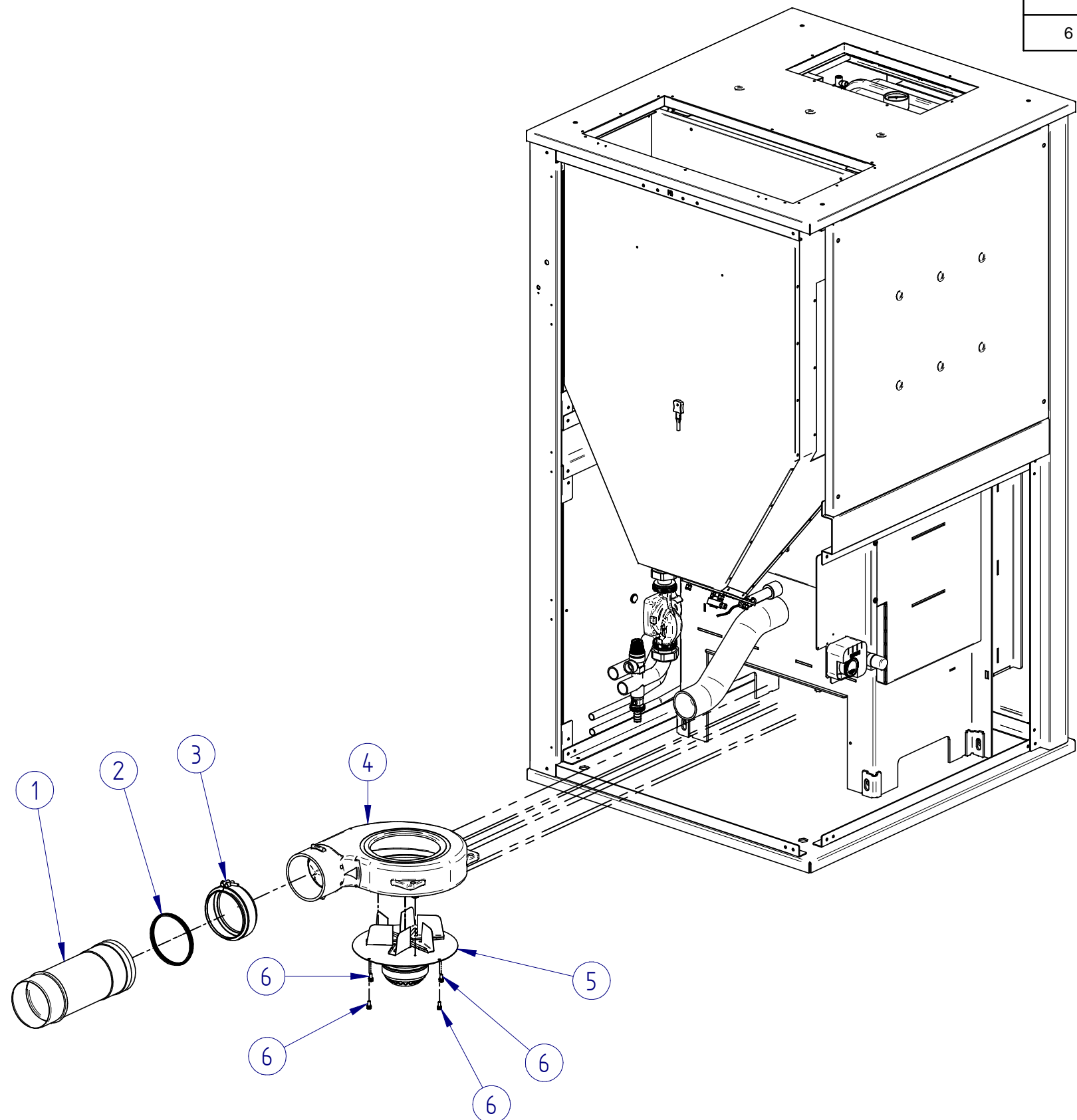
| Oggetto | Codice          | Descrizione                                              | Q.tà | Commento |
|---------|-----------------|----------------------------------------------------------|------|----------|
| 1       | COCLEA.CAL      | Calotta di chiusura gruppo coclea                        | 1    |          |
| 2       | DADO.AB.M6      | Dado autobloccante UNI 7473 - M6                         | 10   |          |
| 3       | KLO-GC.cro      | Gruppo coclea                                            | 1    | cromata  |
| 4       | VITE.TE.Z.M6x16 | Vite testa esagonale M6x16 UNI 5739                      | 4    |          |
| 5       | COCLEA.BOCC.A   | Boccola coclea in acciaio sinterizzato 15x17x23x9 mm     | 2    |          |
| 6       | COCLEA.cro      | Coclea cromata                                           | 1    | cromato  |
| 7       | KPC-083ASM.cro  | Staffa fissaggio motoriduttore                           | 1    | cromato  |
| 8       | ROND.M6         | Rondella piana a fascia extra larga per vite M6 UNI 6592 | 2    |          |
| 9       | AVBD20XH10M6    | Antivibrante in gomma Ø20x10 M6x14 mm                    | 2    |          |
| 10      | VITE.TCEI.M6x16 | Vite testa cilindrica cava esagonale M6x16 UNI 5931      | 1    |          |
| 11      | MAP1-T002.cro   | Boccola per fissaggio motoriduttore cromata              | 1    | cromato  |
| 12      | MK.4            | Motoriduttore a 4 giri/min                               | 1    |          |

|                                                                                                                                                                |              |                                             |                            |               |
|----------------------------------------------------------------------------------------------------------------------------------------------------------------|--------------|---------------------------------------------|----------------------------|---------------|
| <b>KLOVER</b> S.R.L.<br>TERMOCAMINI-TERMOCUCINE-TERMOSTUFE<br>TERMOSTUFE a PELLETTA-CALDAIE a LEGNA<br>SAN BONIFACIO (VR) tel. 0456 101 859 - fax 0456 101 858 |              | Caldaia a pellet<br><b>PELLET BOILER 35</b> | CODICE<br><b>E-PB35-GC</b> | Revisione     |
| DESCRIZIONE<br><b>Esplosivo gruppo coclea</b>                                                                                                                  |              |                                             |                            |               |
| GRADO DI TOLLERANZA                                                                                                                                            | Peso Kg      | SVILUPPO                                    | MATERIALE                  |               |
| Secondo norme UNI ISO 22768/1                                                                                                                                  |              |                                             |                            |               |
| DATA CREAZIONE                                                                                                                                                 | 1° REVISIONE | 2° REVISIONE                                | 3° REVISIONE               | 4° REVISIONE  |
|                                                                                                                                                                |              |                                             |                            | ULTIMA REVIS. |
|                                                                                                                                                                |              |                                             |                            | QUANTITA'     |

Il presente disegno è di esclusiva proprietà di KLOVER s.r.l. Riproduzione, o divulgazione, anche parziale vietata.



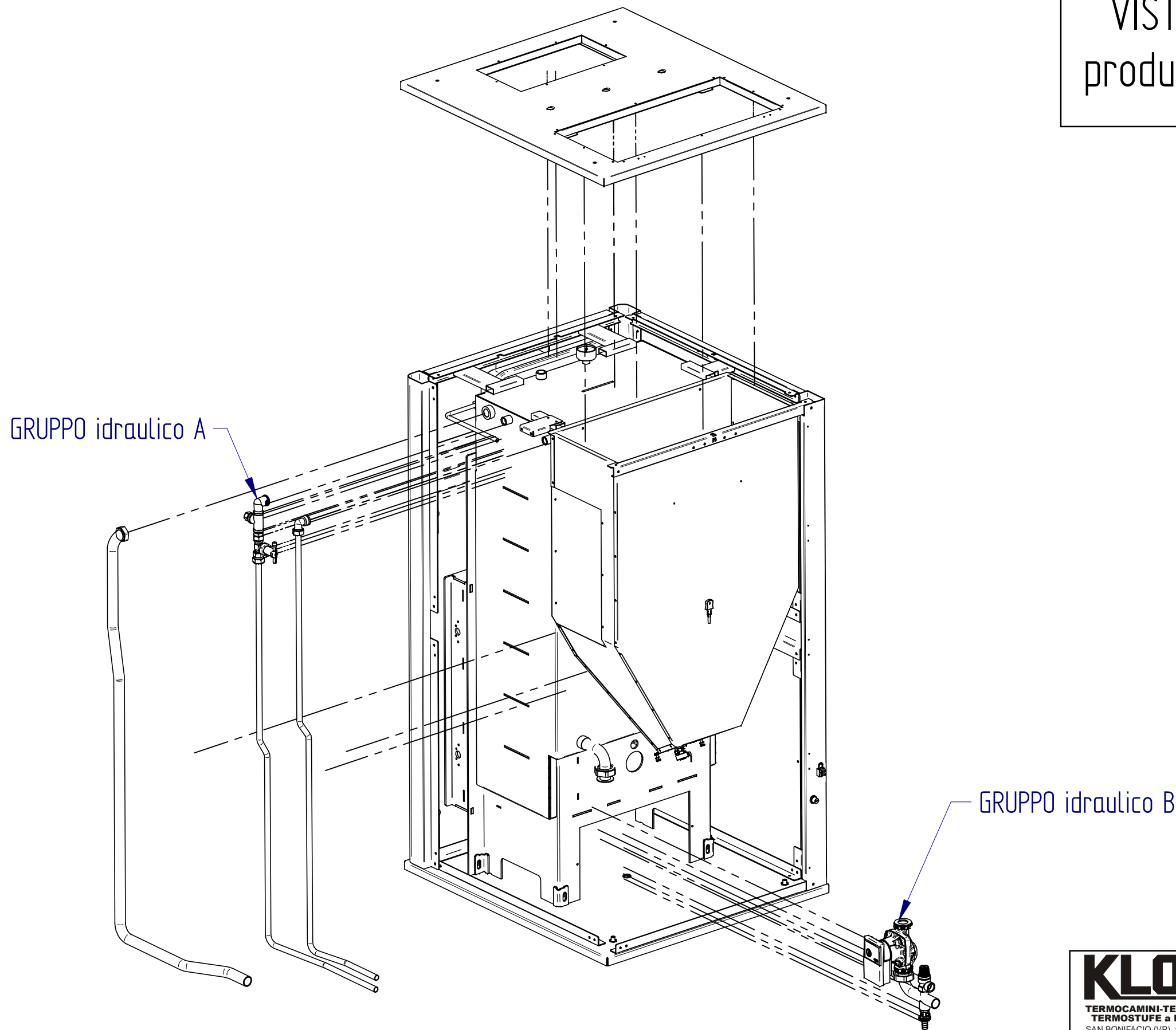
| Oggetto | Codice             | Descrizione                                    | Q.tà | Commento |
|---------|--------------------|------------------------------------------------|------|----------|
| 1       | TF.MMA100F100ML260 | Manicotto Ø 100F/100M L.260 mm                 | 1    |          |
| 2       | TF.G100            | Guarnizione in silicone Ø 100 mm               | 1    |          |
| 3       | TF.FB100           | Fascetta di bloccaggio AISI 304 Ø 100 esterno  | 1    |          |
| 4       | CHIOCCIOLA.100     | Chiocciola ghisa aspiratore fumi Ø 100 mm      | 1    |          |
| 5       | ASP.FUMI180MT      | Aspiratore fumi Ø 180 CG82-12 con tachimetrica | 1    |          |
| 6       | VITE.TE.Z.M5x10    | Vite testa esagonale M5x10 mm                  | 4    | zincata  |



|                                                                                                                                                                |              |                                             |                            |              |
|----------------------------------------------------------------------------------------------------------------------------------------------------------------|--------------|---------------------------------------------|----------------------------|--------------|
| <b>KLOVER</b> S.R.L.<br>TERMOCAMINI-TERMOCUCINE-TERMOSTUFE<br>TERMOSTUFE a PELLETTA-CALDAIE a LEGNA<br>SAN BONIFACIO (VR) tel. 0456 101 859 - fax 0456 101 858 |              | Caldaia a pellet<br><b>PELLET BOILER 35</b> | CODICE<br><b>E-PB35-SF</b> | Revisione    |
| DESCRIZIONE<br><b>Esplosio scarico fumi</b>                                                                                                                    |              |                                             |                            |              |
| GRADO DI TOLLERANZA<br>Secondo norme UNI ISO 22768/1                                                                                                           | Peso Kg      | SVILUPPO                                    | MATERIALE                  |              |
| DATA CREAZIONE                                                                                                                                                 | 1° REVISIONE | 2° REVISIONE                                | 3° REVISIONE               | 4° REVISIONE |
|                                                                                                                                                                |              |                                             | ULTIMA REVIS.              | QUANTITA'    |



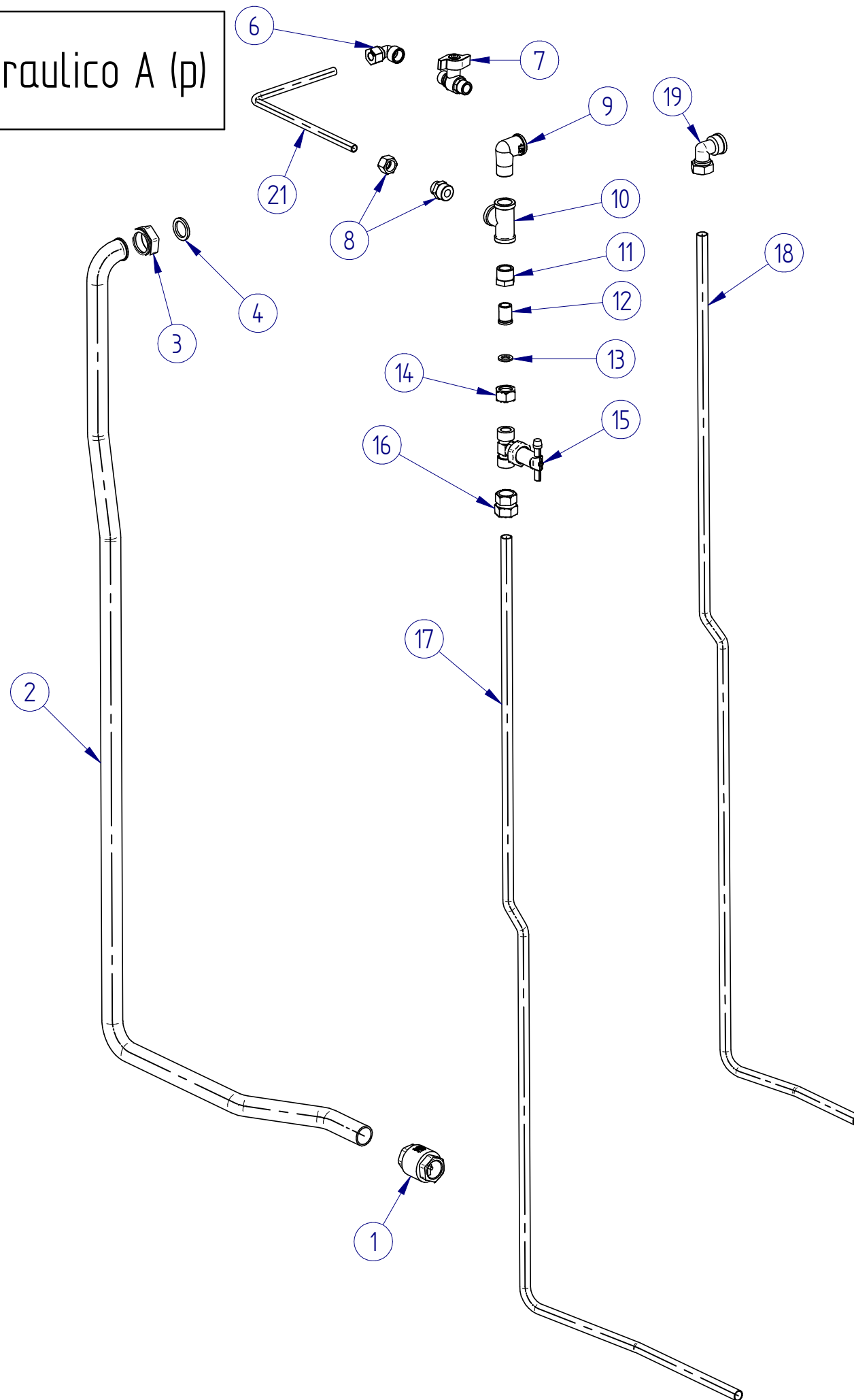
VISTA POSTERIORE PB35 con  
produzione acqua sanitaria (p)



|                                                                                                                                                                |              |                                             |                             |              |               |           |
|----------------------------------------------------------------------------------------------------------------------------------------------------------------|--------------|---------------------------------------------|-----------------------------|--------------|---------------|-----------|
| <b>KLOVER</b> S.R.L.<br>TERMOCAMINI-TERMOCUCINE-TERMOSTUFE<br>TERMOSTUFE a PELLETTA-CALDAIE a LEGNA<br>SAN BONIFACIO (VR) tel. 0456 101 859 - fax 0456 101 858 |              | Caldaia a pellet<br><b>PELLET BOILER 35</b> | CODICE<br><b>E-PB35-IDR</b> | Revisione    |               |           |
| DESCRIZIONE<br><b>Esploso componenti idraulici</b>                                                                                                             |              |                                             |                             |              |               |           |
| GRADO DI TOLLERANZA<br>Secondo norme UNI ISO 22768/1                                                                                                           | Peso Kg      | SVILUPPO                                    |                             | MATERIALE    |               |           |
| DATA CREAZIONE                                                                                                                                                 | 1° REVISIONE | 2° REVISIONE                                | 3° REVISIONE                | 4° REVISIONE | ULTIMA REVIS. | QUANTITA' |

Il presente disegno è di esclusiva proprietà di KLOVER s.r.l. Riproduzione, o divulgazione, anche parziale vietata.

# GRUPPO idraulico A (p)

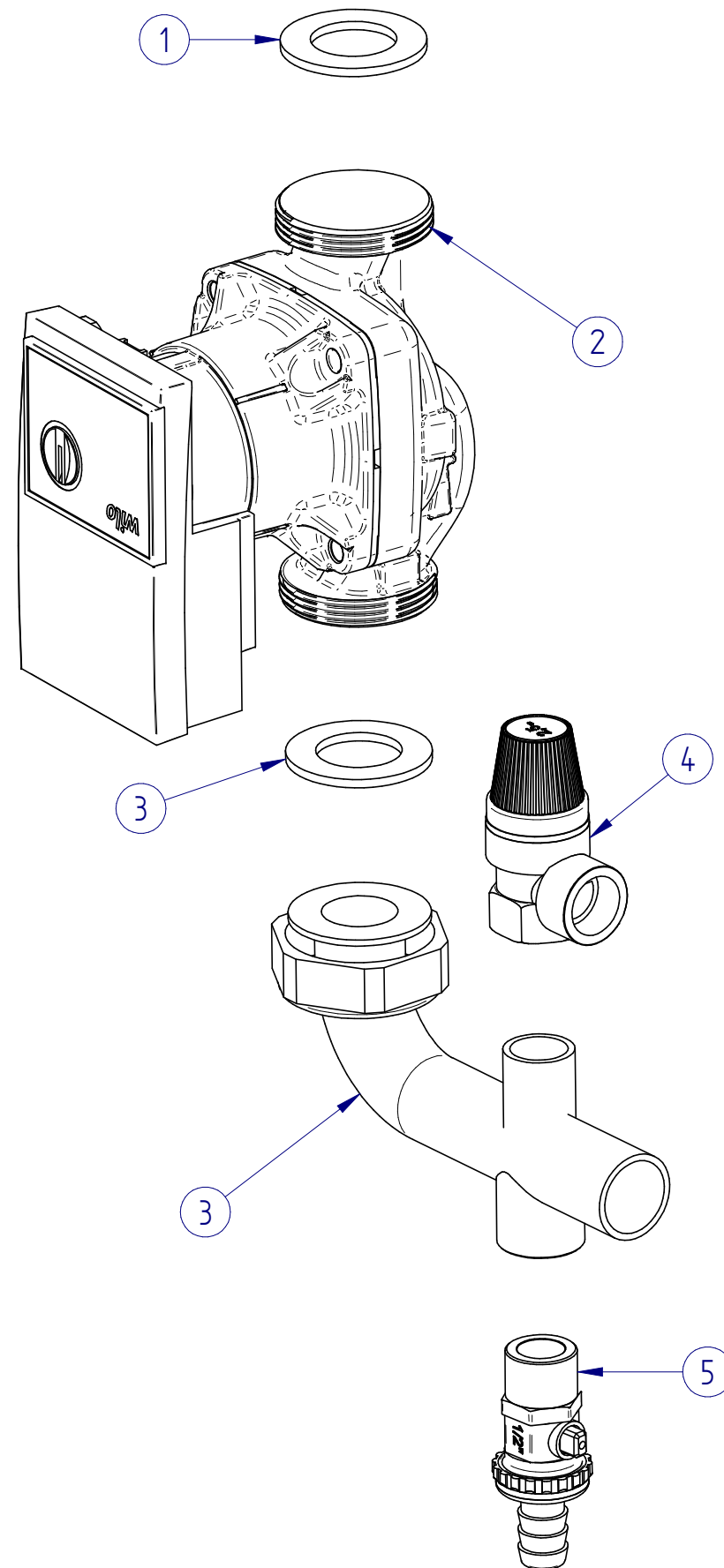


| Oggetto | Codice           | Descrizione                                  | Q.tà | Commento |
|---------|------------------|----------------------------------------------|------|----------|
| 1       | VALVYORK34       | Valvola di ritegno YORK 3/4"                 | 1    |          |
| 2       | PB-P001          | Tubo di mandata impianto da 3/4"             | 1    |          |
| 3       | GIRE.10          | Girello ottone da 1"                         | 1    |          |
| 4       | IDR.GU.1         | Guarnizioni idraulica 1"                     | 1    |          |
| 6       | RACCURFF38X10    | Raccordo curvo F-F ottone 3/8" x 10 mm       | 1    |          |
| 7       | VALVSFE.MM38.FLR | Valvola a sfera M-M 3/8" farfalla leggera r  | 1    |          |
| 8       | RACM12X10        | Raccordo maschio ottone 1/2" x 10 mm         | 1    |          |
| 9       | GOMMF12          | Gomito 90° M-F ottone 1/2"                   | 1    |          |
| 10      | TEEF12           | TEE femmina ottone 1/2"                      | 1    |          |
| 11      | RIDESAM12F38     | Riduzione esagonale M-F ottone 1/2" x 3/8"   | 1    |          |
| 12      | CODOLO38         | Codolo piatto ottone 3/8"                    | 1    |          |
| 13      | IDR.GU.G38       | Guarnizione H2O verde 3/8"                   | 1    |          |
| 14      | GIRE12           | Girello ottone 1/2"                          | 1    |          |
| 15      | FLUSSOSTATO      | Flussostato sanitario 1/2" ottone            | 1    |          |
| 16      | RACF12X14        | Raccordo femmina ottone 1/2" x 14 mm         | 1    |          |
| 17      | PB-P007          | Tubo entrata acqua fredda sanitaria Ø 14 mm  | 1    |          |
| 18      | PB-P006          | Tubo di uscita acqua calda sanitaria Ø 14 mm | 1    |          |
| 19      | RACCURFF12X14    | Raccordo curvo F-F ottone 1/2" x 14 mm       | 1    |          |
| 21      | PB-P010          | Tubo rame carico caldaia Ø 14 mm             | 1    |          |

|                                                                                                                                                               |              |                                             |                             |              |
|---------------------------------------------------------------------------------------------------------------------------------------------------------------|--------------|---------------------------------------------|-----------------------------|--------------|
| <b>KLOVER</b> S.R.L.<br>TERMOCAMINI-TERMOCUCINE-TERMOSTUFE<br>TERMOSTUFE a PELLETT-CALDAIE a LEGNA<br>SAN BONIFACIO (VR) tel. 0456 101 859 - fax 0456 101 858 |              | Caldaia a pellet<br><b>PELLET BOILER 35</b> | CODICE<br><b>E-PB35-IDR</b> | Revisione    |
| DESCRIZIONE<br><b>Esplosivo componenti idraulici</b>                                                                                                          |              |                                             |                             |              |
| GRADO DI TOLLERANZA<br>Secondo norme UNI ISO 22768/1                                                                                                          | Peso Kg      | SVILUPPO                                    | MATERIALE                   |              |
| DATA CREAZIONE                                                                                                                                                | 1° REVISIONE | 2° REVISIONE                                | 3° REVISIONE                | 4° REVISIONE |
|                                                                                                                                                               |              |                                             | ULTIMA REVIS.               | QUANTITA'    |

Il presente disegno è di esclusiva proprietà di KLOVER s.r.l. Riproduzione, o divulgazione, anche parziale vietata.

# GRUPPO idraulico B (p)/(sp)

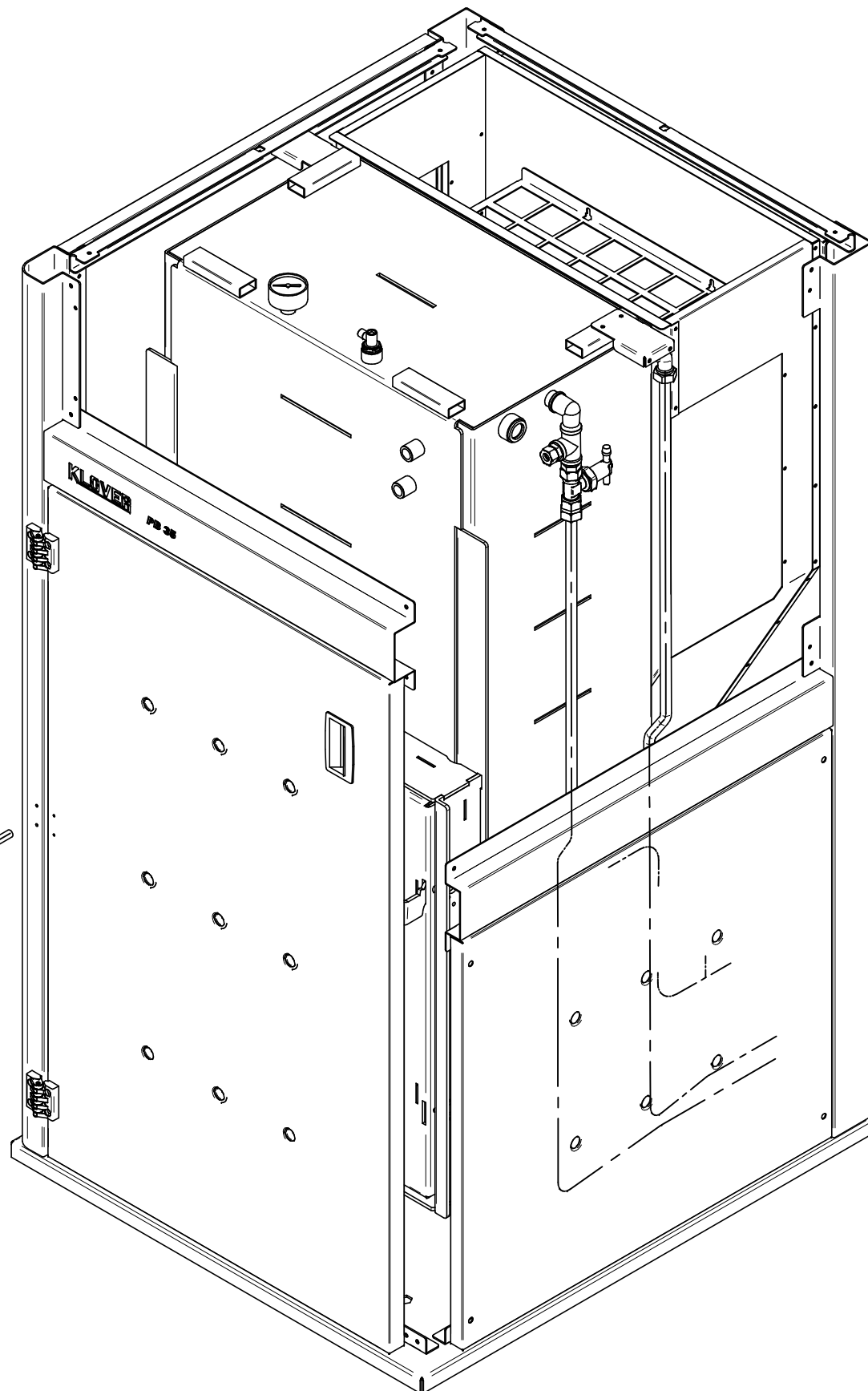
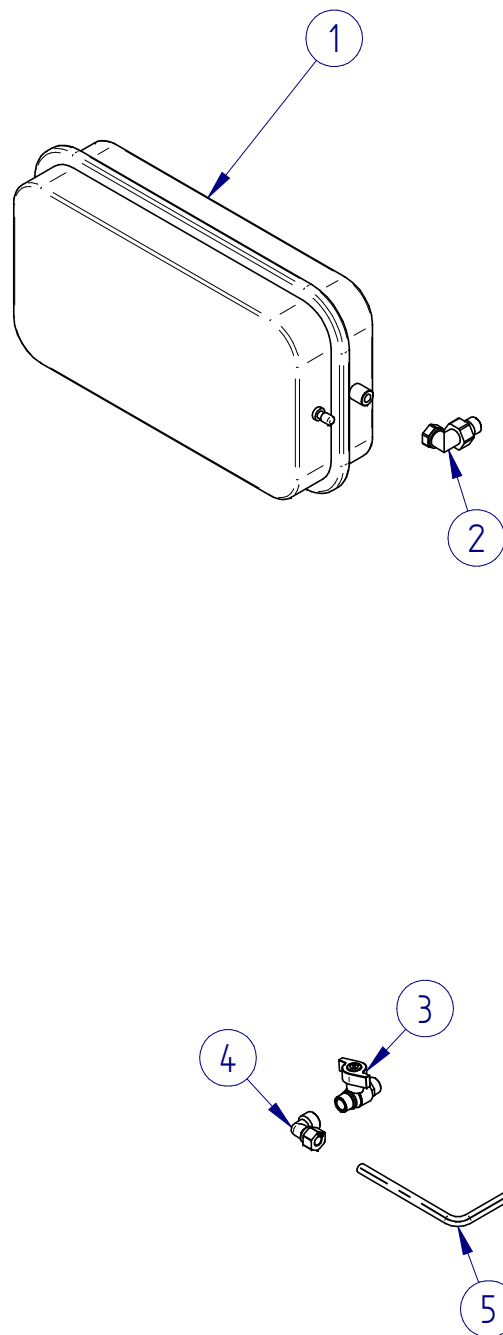


| Oggetto | Codice        | Descrizione                         | Q.tà | Commento |
|---------|---------------|-------------------------------------|------|----------|
| 1       | PB-P002       | 1° Tubo di ritorno impianto da 3/4" | 1    |          |
| 2       | UPM3-25.7     | Pompa alta efficienza 25/7 **       | 1    |          |
| 3       | PB-P003       | 2° tubo di ritorno impianto da 3/4" | 1    |          |
| 4       | VALVSIC25FF12 | Valvola di sicurezza da 1/2"        | 1    |          |
| 5       | RUBSCACALD12  | Rubinetto scarico caldaia da 1/2"   | 1    |          |

\*\* UMP3-25.7 a partire da matricola:  
PB35-B0369  
PB35-BP0147

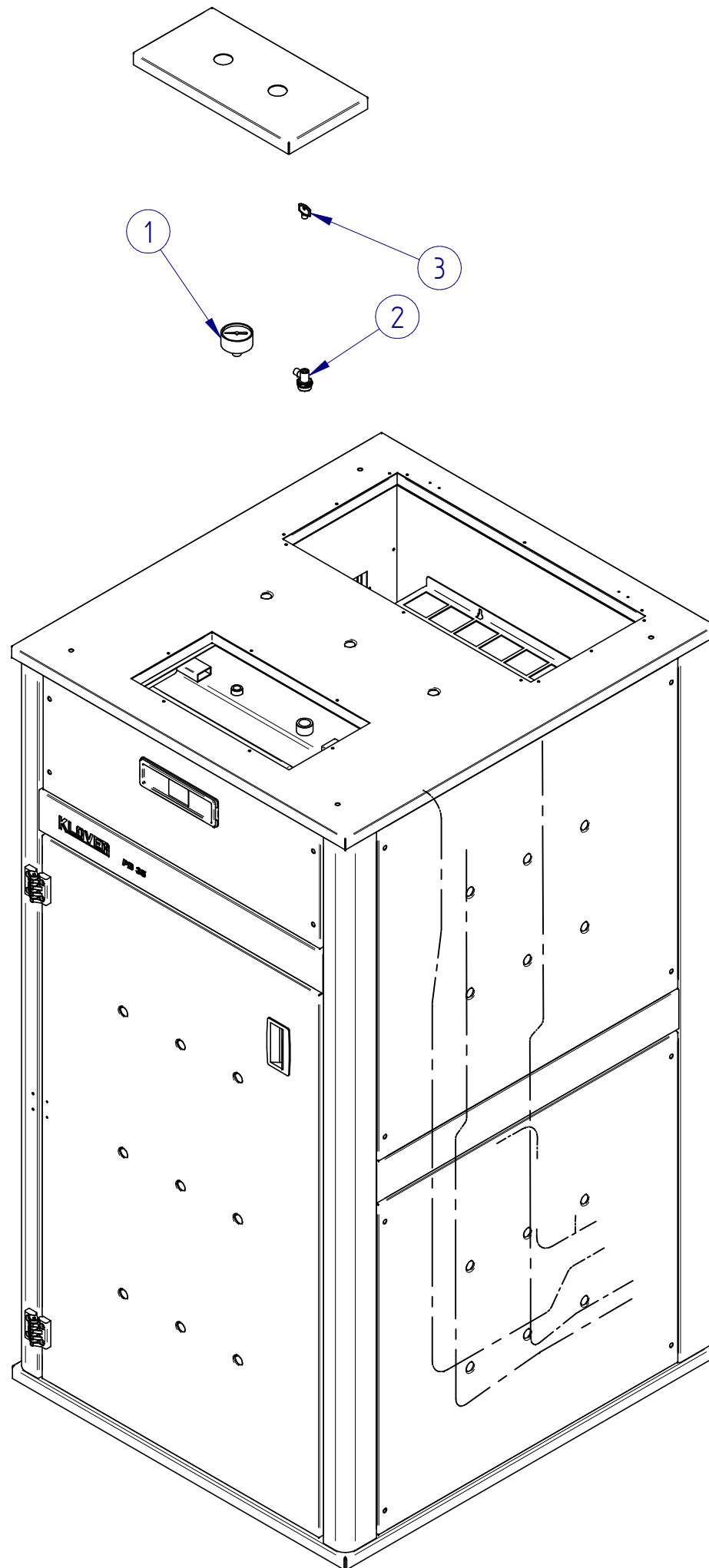
|                                                                                                                                                                |              |                                             |                             |              |
|----------------------------------------------------------------------------------------------------------------------------------------------------------------|--------------|---------------------------------------------|-----------------------------|--------------|
| <b>KLOVER</b> S.R.L.<br>TERMOCAMINI-TERMOCUCINE-TERMOSTUFE<br>TERMOSTUFE a PELLETTA-CALDAIE a LEGNA<br>SAN BONIFACIO (VR) tel. 0456 101 859 - fax 0456 101 858 |              | Caldaia a pellet<br><b>PELLET BOILER 35</b> | CODICE<br><b>E-PB35-IDR</b> | Revisione    |
| DESCRIZIONE<br><b>Esplso componenti idraulici</b>                                                                                                              |              |                                             |                             |              |
| GRADO DI TOLLERANZA<br>Secondo norme UNI ISO 22768/1                                                                                                           | Peso Kg      | SVILUPPO                                    | MATERIALE                   |              |
| DATA CREAZIONE                                                                                                                                                 | 1° REVISIONE | 2° REVISIONE                                | 3° REVISIONE                | 4° REVISIONE |
|                                                                                                                                                                |              |                                             | ULTIMA REVIS.               | QUANTITA'    |

# GRUPPO idraulico C (p)



| Oggetto | Codice           | Descrizione                                   | Q.tà | Commento |
|---------|------------------|-----------------------------------------------|------|----------|
| 1       | VASO10.C38.RP25  | Vaso di espansione 10 lt. 3/8" 250x438x105 mm | 1    |          |
| 2       | BOCCURMF38       | Bocchettone curvo M-F 3/8"                    | 1    |          |
| 3       | VALVSFE.MM38.FLR | Valvola a sfera M-M 3/8" farfalla leggera r   | 1    |          |
| 4       | RACCURFF38X10    | Raccordo curvo F-F ottone 3/8" x 10 mm        | 1    |          |
| 5       | PB-P010          | Tubo rame carico caldaia Ø 14 mm              | 1    |          |

|                                                                                                                                                                |              |                                             |                             |              |
|----------------------------------------------------------------------------------------------------------------------------------------------------------------|--------------|---------------------------------------------|-----------------------------|--------------|
| <b>KLOVER</b> S.R.L.<br>TERMOCAMINI-TERMOCUCINE-TERMOSTUFE<br>TERMOSTUFE a PELLETTA-CALDAIE a LEGNA<br>SAN BONIFACIO (VR) tel. 0456 101 859 - fax 0456 101 858 |              | Caldaia a pellet<br><b>PELLET BOILER 35</b> | CODICE<br><b>E-PB35-IDR</b> | Revisione    |
| DESCRIZIONE<br><b>Esplosione componenti idraulici</b>                                                                                                          |              |                                             |                             |              |
| GRADO DI TOLLERANZA<br>Secondo norme UNI ISO 22768/1                                                                                                           | Peso Kg      | SVILUPPO                                    | MATERIALE                   |              |
| DATA CREAZIONE                                                                                                                                                 | 1° REVISIONE | 2° REVISIONE                                | 3° REVISIONE                | 4° REVISIONE |
|                                                                                                                                                                |              |                                             | ULTIMA REVIS.               | QUANTITA'    |



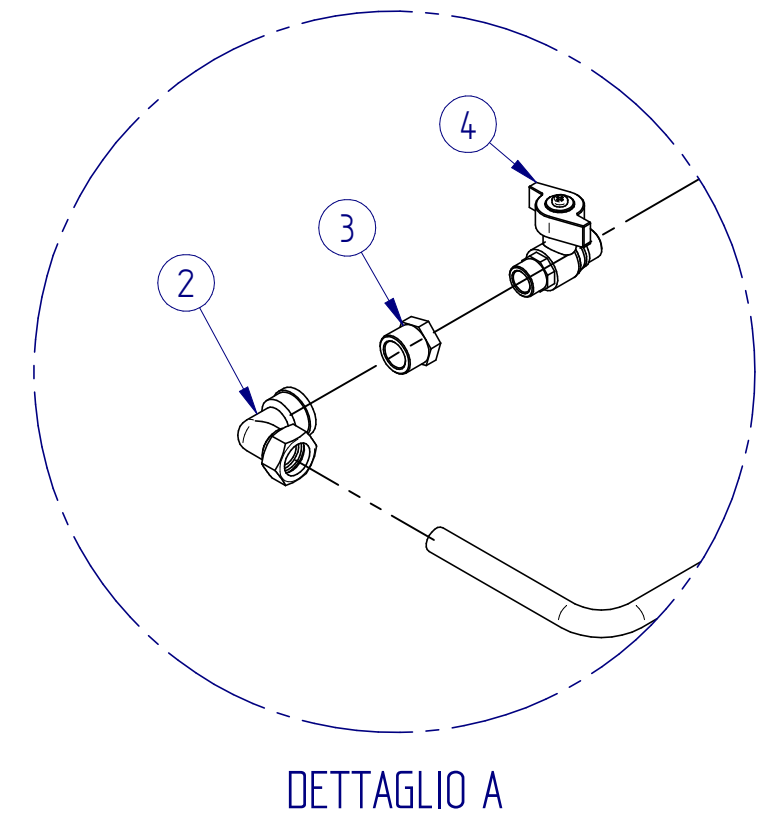
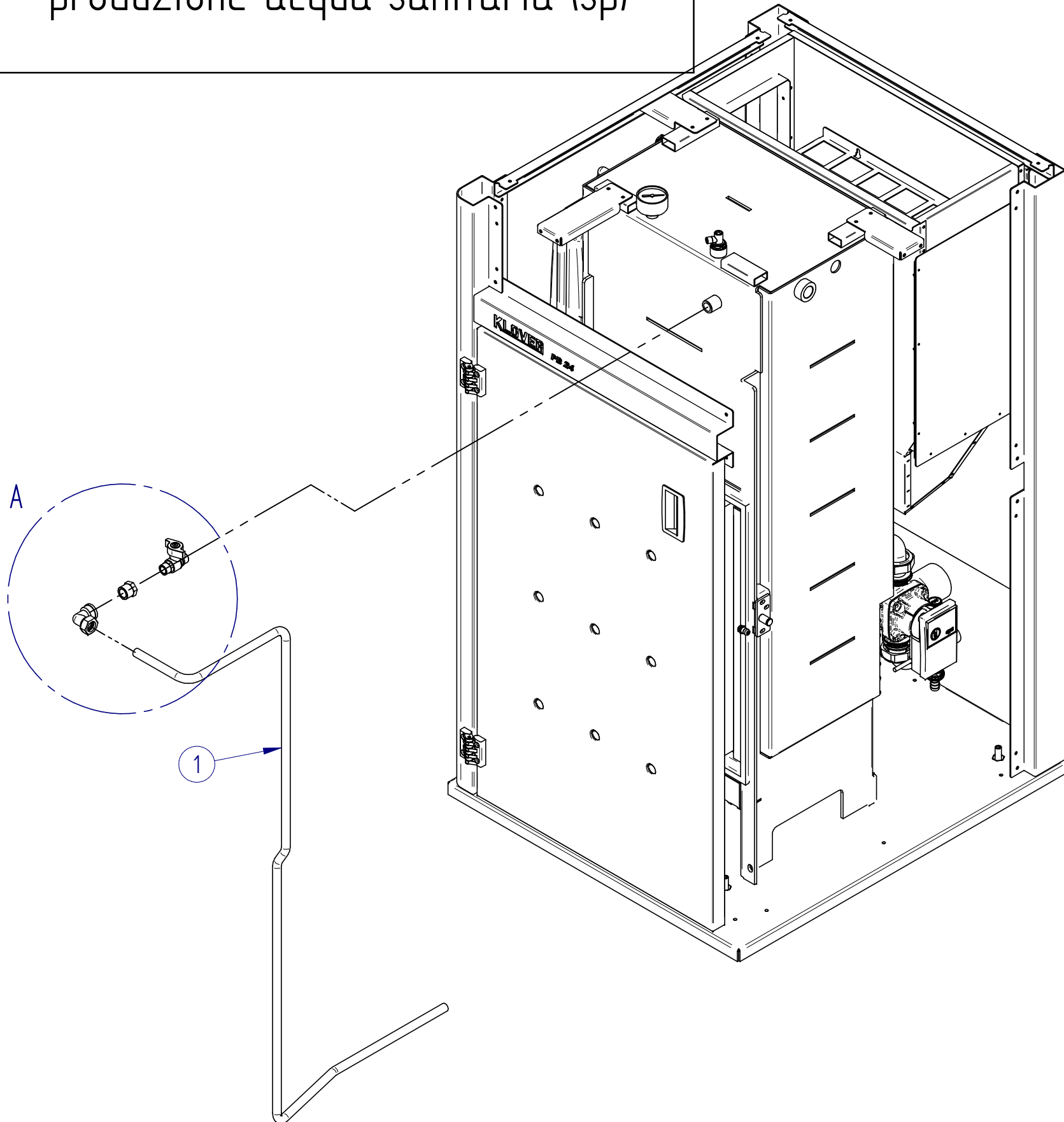
| Oggetto | Codice         | Descrizione                                | Q.tà | Commento |
|---------|----------------|--------------------------------------------|------|----------|
| 1       | MAN4B14D50     | Manometro 4 bar 1/4"                       | 1    |          |
| 2       | VALVSFOG12.M   | Valvola manuale sfogo aria 1/2"            | 1    |          |
| 3       | VALVSFOG12.M.C | Chiave apertura valvola di sfogo aria 1/2" | 1    |          |

|                                                                                                                                                                |              |                                             |                             |              |               |           |
|----------------------------------------------------------------------------------------------------------------------------------------------------------------|--------------|---------------------------------------------|-----------------------------|--------------|---------------|-----------|
| <b>KLOVER</b> S.R.L.<br>TERMOCAMINI-TERMOCUCINE-TERMOSTUFE<br>TERMOSTUFE a PELLETTA-CALDAIE a LEGNA<br>SAN BONIFACIO (VR) tel. 0456 101 859 - fax 0456 101 858 |              | Caldaia a pellet<br><b>PELLET BOILER 35</b> | CODICE<br><b>E-PB35-IDR</b> | Revisione    |               |           |
| DESCRIZIONE<br><b>Esploso componenti idraulici</b>                                                                                                             |              |                                             |                             |              |               |           |
| GRADO DI TOLLERANZA<br>Secondo norme UNI ISO 22768/1                                                                                                           | Peso Kg      | SVILUPPO                                    | MATERIALE                   |              |               |           |
| DATA CREAZIONE                                                                                                                                                 | 1° REVISIONE | 2° REVISIONE                                | 3° REVISIONE                | 4° REVISIONE | ULTIMA REVIS. | QUANTITA' |

Il presente disegno è di esclusiva proprietà di KLOVER s.r.l. Riproduzione, o divulgazione, anche parziale vietata.

VISTA ANTERIORE PB35 senza  
produzione acqua sanitaria (sp)

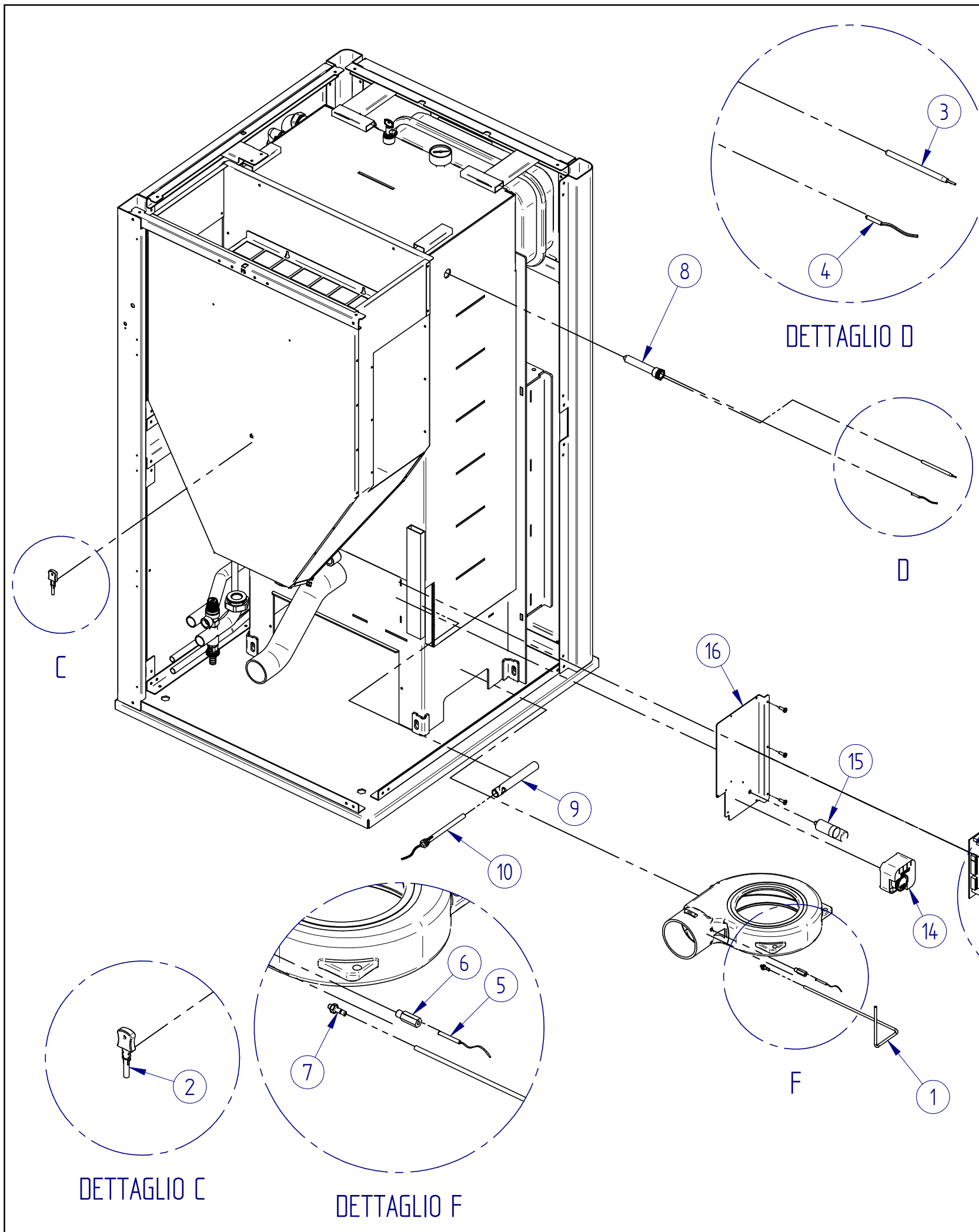
| Oggetto | Codice           | Descrizione                                 | Q.tà | Commento |
|---------|------------------|---------------------------------------------|------|----------|
| 1       | PB-P008          | Tube di carico acqua caldaia                | 1    |          |
| 2       | RACCURFF12X14    | Raccordo curvo F-F ottone 1/2" x 14 mm      | 1    |          |
| 3       | RIDESAM12F38     | Riduzione esagonale M-F ottone 1/2" x 3/8"  | 1    |          |
| 4       | VALVSFE.MM38.FLR | Valvola a sfera M-M 3/8" farfalla leggera r | 1    |          |



|                                                                                                                                                              |              |                                             |                             |              |
|--------------------------------------------------------------------------------------------------------------------------------------------------------------|--------------|---------------------------------------------|-----------------------------|--------------|
| <b>KLOVER</b> S.R.L.<br>TERMOCAMINI-TERMOUCINE-TERMOSTUFE<br>TERMOSTUFE a PELLETT-CALDAIE a LEGNA<br>SAN BONIFACIO (VR) tel. 0456 101 859 - fax 0456 101 858 |              | Caldaia a pellet<br><b>PELLET BOILER 35</b> | CODICE<br><b>E-PB35-IDR</b> | Revisione    |
| DESCRIZIONE<br><b>Esploso componenti idraulici</b>                                                                                                           |              |                                             |                             |              |
| GRADO DI TOLLERANZA<br>Secondo norme UNI ISO 22768/1                                                                                                         | Peso Kg      | SVILUPPO                                    | MATERIALE                   |              |
| DATA CREAZIONE                                                                                                                                               | 1° REVISIONE | 2° REVISIONE                                | 3° REVISIONE                | 4° REVISIONE |
|                                                                                                                                                              |              |                                             | ULTIMA REVIS.               | QUANTITA'    |

Il presente disegno è di esclusiva proprietà di KLOVER s.r.l. Riproduzione, o divulgazione, anche parziale vietata.





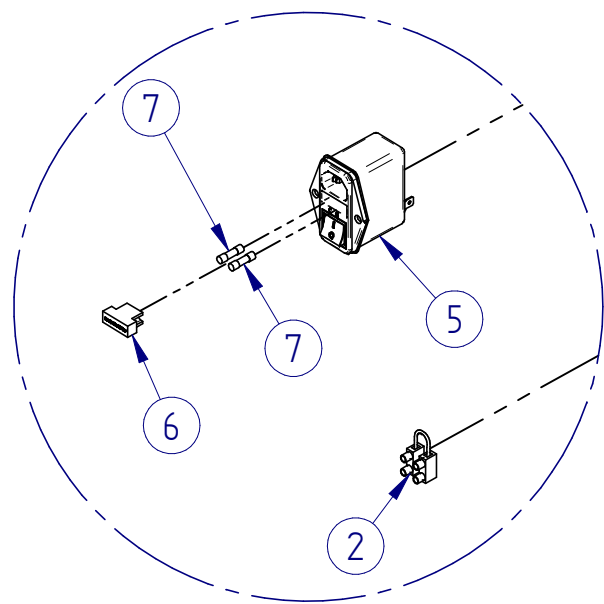
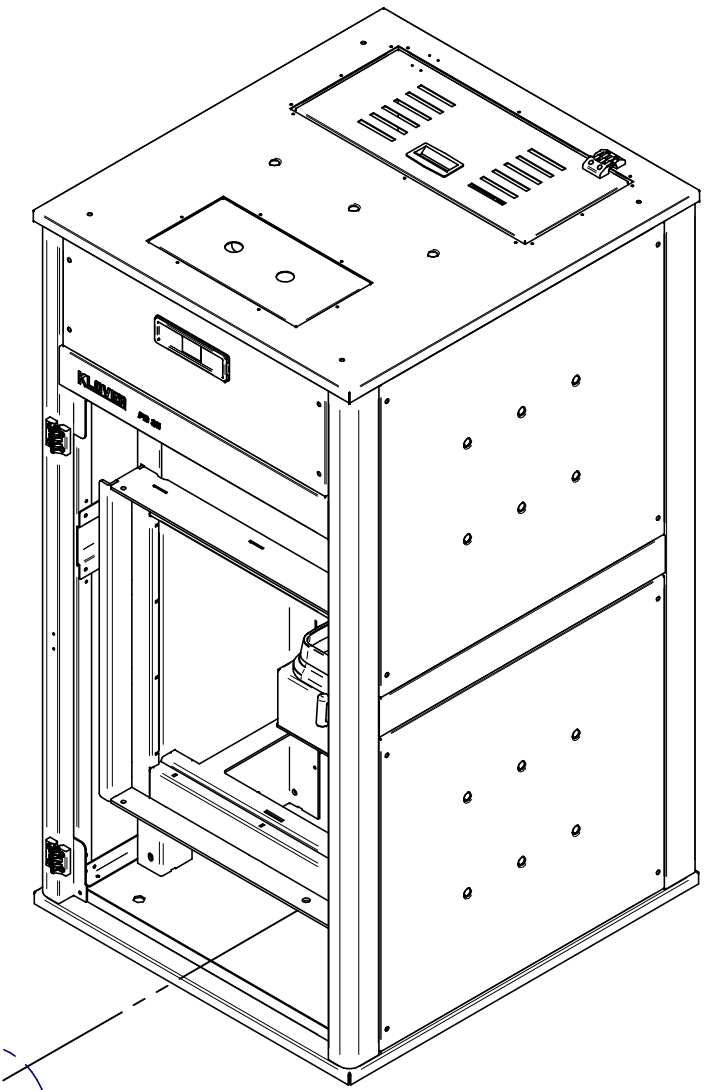
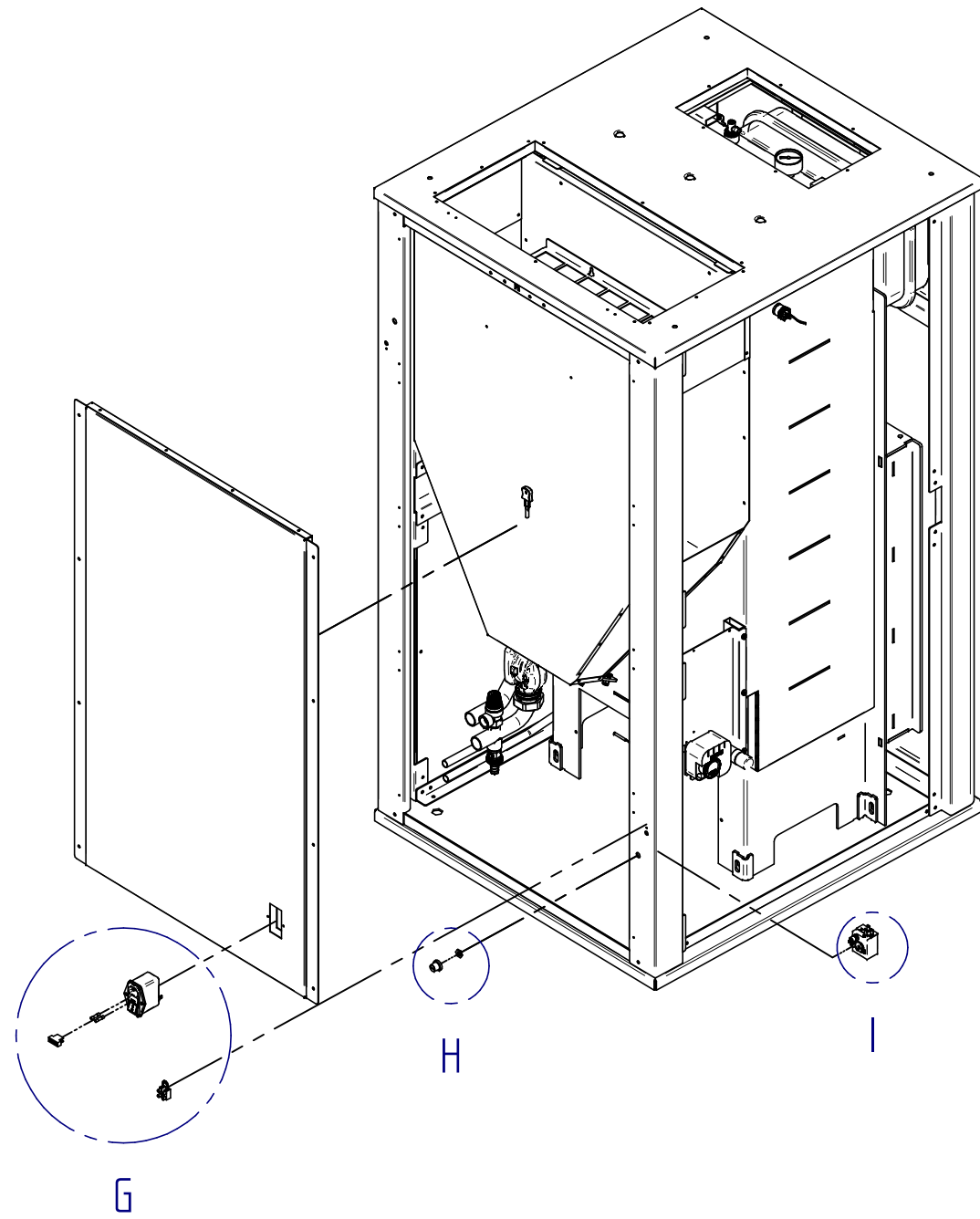
| Oggetto | Codice         | Descrizione                                              | Q.tà | Commento |
|---------|----------------|----------------------------------------------------------|------|----------|
| 1       | TUBO.SIL.4x7   | Tubo silicone Ø4x7 SH.60                                 | 1    |          |
| 2       | LIV.PELLET     | Sensore di livello pellet                                | 1    |          |
| 3       | TERM.SIC.BULBO | Bulbo termostato a riarmo manuale *                      | 1    |          |
| 4       | SOND.H2O15     | Sonda acqua/ambiente 1,5 mt.                             | 1    |          |
| 5       | SOND.TCJ       | Sonda fumi pellet senza raccordino di fissaggio          | 1    |          |
| 6       | MAP3-T005.cro  | Nottolino per sonda fumi                                 | 1    | cromato  |
| 7       | RACC.PRESS     | Raccordo per fissaggio tubo in silicone pressostato Ø M5 | 1    |          |
| 8       | POZZETTO.3B    | Guaina pozzetto 3 bulbi 1/2" Ø16x100 mm                  | 1    |          |
| 9       | ACC.P          | Porta resistenza di accensione                           | 1    |          |
| 10      | ACC.250        | Resistenza di accensione 250W                            | 1    |          |
| 11      | BATT.CRONO     | Batteria cronotermostato tipo CR2032 2V                  | 1    |          |
| 12      | FUSE4A         | Fusibile 4A 5x20 250V                                    | 1    |          |
| 13      | FUSE.P.SCHE    | Porta fusibile scheda potenza                            | 1    |          |
| 14      | PRESS.09       | Pressostato 0,9 mbar                                     | 1    |          |
| 15      | ASP.FUMI.COND  | Condensatore per aspiratore fumi                         | 1    |          |
| 16      | SUPP.SCHE.ST18 | Supporto scheda potenza L023                             | 1    |          |
| 18      | SCHE.L023      | Scheda potenza L023 con scatola abs nera **              | 1    |          |

\*\* SCHE.L023 a partire da matricola:  
PB35-B0369  
PB35-BP0147

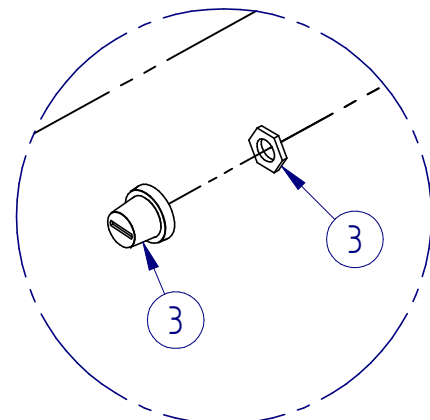
|                                                                                                                                                               |              |                                            |              |                            |                         |
|---------------------------------------------------------------------------------------------------------------------------------------------------------------|--------------|--------------------------------------------|--------------|----------------------------|-------------------------|
| <b>KLOVER</b> S.R.L.<br>TERMOCAMINI-TERMOCUCINE-TERMOSTUFE<br>TERMOSTUFE a PELLETT-CALDAIE a LEGNA<br>SAN BONIFACIO (VR) tel. 0456 101 859 - fax 0456 101 858 |              | Caldia a pellet<br><b>PELLET BOILER 35</b> |              | CODICE<br><b>E-PB35-EL</b> | Revisione               |
| DESCRIZIONE<br><b>Esplso componenti elettrici/elettronici</b>                                                                                                 |              |                                            |              |                            |                         |
| GRADO DI TOLLERANZA                                                                                                                                           | Peso Kg      | SVILUPPO                                   |              | MATERIALE                  |                         |
| Secondo norme UNI ISO 22768/1                                                                                                                                 |              |                                            |              |                            |                         |
| DATA CREAZIONE                                                                                                                                                | 1° REVISIONE | 2° REVISIONE                               | 3° REVISIONE | 4° REVISIONE               | ULTIMA REVIS. QUANTITA' |



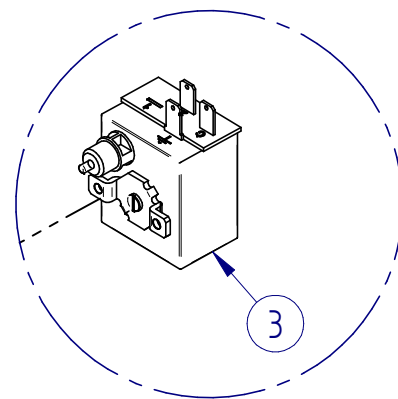
| Oggetto | Codice        | Descrizione                                           | Q.tà | Commento |
|---------|---------------|-------------------------------------------------------|------|----------|
| 2       | MORSETTO.TA   | Morsetto ponticellato per termostato ambiente         | 1    |          |
| 3       | TERM.SIC      | Termostato di sicurezza a riarmo manuale 100°C +0-6°C | 1    |          |
| 4       | MICRO.PORTA.F | Microinterruttore porta filettato                     | 1    |          |
| 5       | FILTROA       | Filtro antinterferenza                                | 1    |          |
| 6       | FUSE.P.FILTRO | Porta fusibile filtro antinterferenza                 | 1    |          |
| 7       | FUSE4A        | Fusibile 4A 5x20 250V                                 | 2    |          |



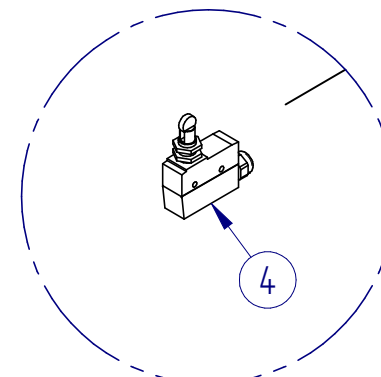
DETTAGLIO G



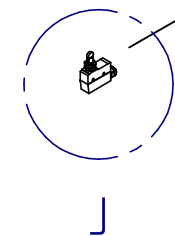
DETTAGLIO H



DETTAGLIO I

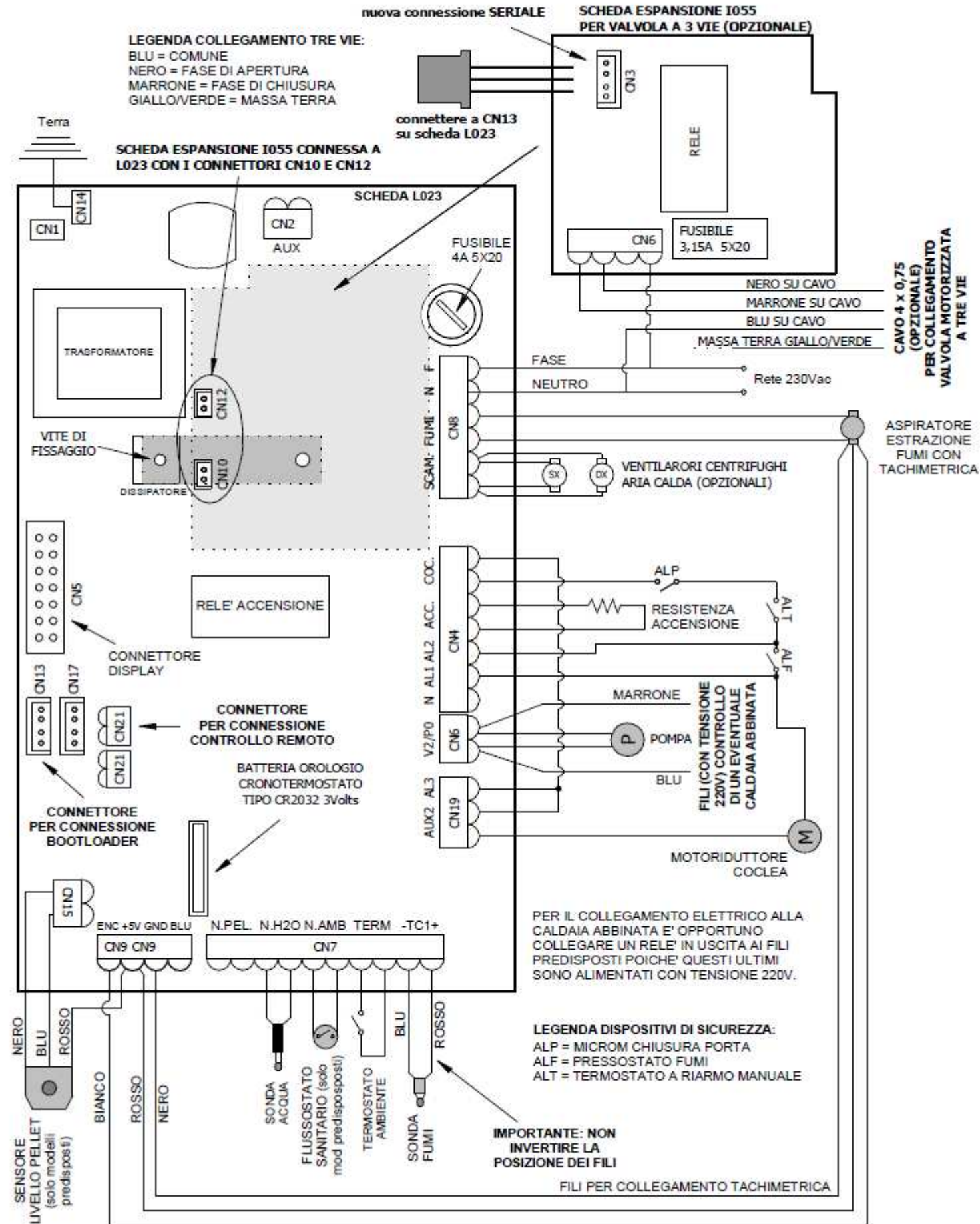


DETTAGLIO J



|                                                                                                                                                                |              |                                             |                            |              |
|----------------------------------------------------------------------------------------------------------------------------------------------------------------|--------------|---------------------------------------------|----------------------------|--------------|
| <b>KLOVER</b> S.R.L.<br>TERMOCAMINI-TERMOCUCINE-TERMOSTUFE<br>TERMOSTUFE a PELLETTA-CALDAIE a LEGNA<br>SAN BONIFACIO (VR) tel. 0456 101 859 - fax 0456 101 858 |              | Caldaia a pellet<br><b>PELLET BOILER 35</b> | CODICE<br><b>E-PB35-EL</b> | Revisione    |
| DESCRIZIONE<br><b>Esplso componenti elettrici/elettronici</b>                                                                                                  |              |                                             |                            |              |
| GRADO DI TOLLERANZA                                                                                                                                            | Peso Kg      | SVILUPPO                                    | MATERIALE                  |              |
| Secondo norme UNI ISO 22768/1                                                                                                                                  |              |                                             |                            |              |
| DATA CREAZIONE                                                                                                                                                 | 1° REVISIONE | 2° REVISIONE                                | 3° REVISIONE               | 4° REVISIONE |
|                                                                                                                                                                |              |                                             | ULTIMA REVIS.              | QUANTITA'    |

# SCHEMA ELETTRICO PB35 L023



PER IL COLLEGAMENTO ELETTRICO ALLA CALDAIA ABBINATA E' OPPORTUNO COLLEGARE UN RELE' IN USCITA AI FILI PREDISPOSTI POICHE' QUESTI ULTIMI SONO ALIMENTATI CON TENSIONE 220V.

**LEGENDA DISPOSITIVI DI SICUREZZA:**  
 ALP = MICROM CHIUSURA PORTA  
 ALA = MICROM AGGANCIO INSERTO  
 ALF = PRESSOSTATO FUMI  
 ALT = TERMOSTATO A RIARMO MANUALE

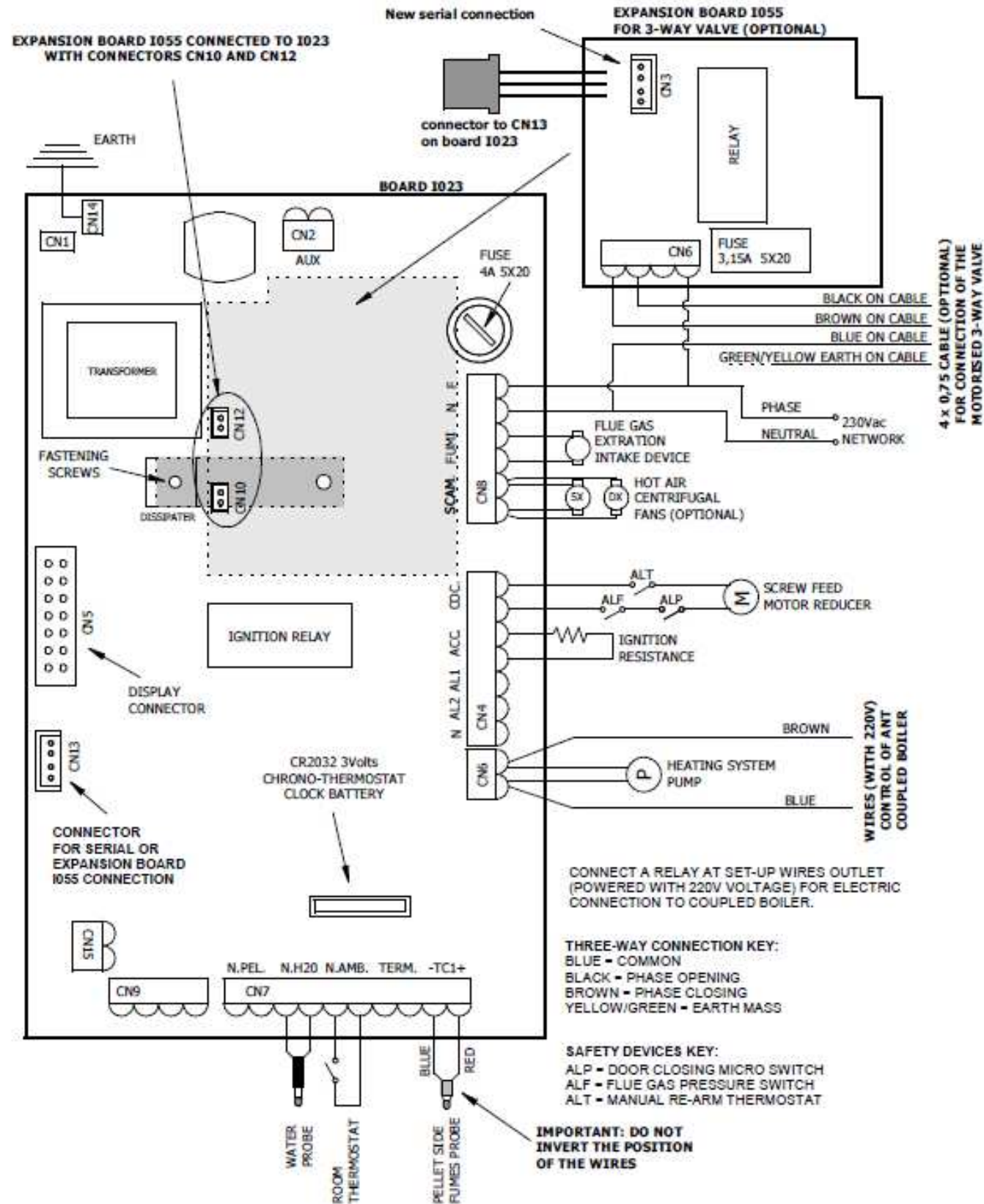
SCHE.L023 a partire da matricola:  
 PB35-B0369  
 P35-BP0147

|                                                                                                                                                                   |                                                               |                            |                         |
|-------------------------------------------------------------------------------------------------------------------------------------------------------------------|---------------------------------------------------------------|----------------------------|-------------------------|
| <b>KLOVER</b><br>S.R.L.<br>TERMOCAMINI-TERMOCUCINE-TERMOSTUFE<br>TERMOSTUFE a PELLETTA-CALDAIE a LEGNA<br>SAN BONIFACIO (VR) tel. 0456 101 859 - fax 0456 101 858 | Caldaia a pellet<br><b>PELLET BOILER 35</b>                   | CODICE<br><b>E-PB35-EL</b> | Revisione               |
|                                                                                                                                                                   | DESCRIZIONE<br><b>Esplso componenti elettrici/elettronici</b> |                            |                         |
| GRADO DI TOLLERANZA<br>Secondo norme UNI ISO 22768/1                                                                                                              | Peso Kg                                                       | SVILUPPO                   | MATERIALE               |
| DATA CREAZIONE                                                                                                                                                    | 1° REVISIONE                                                  | 2° REVISIONE               | 3° REVISIONE            |
|                                                                                                                                                                   |                                                               | 4° REVISIONE               | ULTIMA REVIS. QUANTITA' |

Il presente disegno è di esclusiva proprietà di KLOVER s.r.l. Riproduzione, o divulgazione, anche parziale vietata.



# SCHEMA ELETTRICO PB35 I023



## LEGENDA COLLEGAMENTO TRE VIE:

- BLU = COMUNE
- NERO = FASE DI APERTURA
- MARRONE = FASE DI CHIUSURA
- GIALLO/VERDE = MASSA TERRA

## LEGENDA DISPOSITIVI DI SICUREZZA:

- ALP = MICROINTERUTTORE PORTA
- ALF = PRESSOSTATO FUMI
- ALT = TERMOSTATO A RIARMO MANUALE

|                                                                                                                                                                |              |                                              |                             |              |               |           |
|----------------------------------------------------------------------------------------------------------------------------------------------------------------|--------------|----------------------------------------------|-----------------------------|--------------|---------------|-----------|
| <b>KLOVER</b> S.R.L.<br>TERMOCAMINI-TERMOCUCINE-TERMOSTUFE<br>TERMOSTUFE a PELLETTA-CALDAIE a LEGNA<br>SAN BONIFACIO (VR) tel. 0456 101 859 - fax 0456 101 858 |              | <b>Caldaia a pellet<br/>PELLET BOILER 35</b> | <b>CODICE<br/>E-PB35-EL</b> | Revisione    |               |           |
| <b>DESCRIZIONE<br/>Esplosione componenti elettrici/elettronici</b>                                                                                             |              |                                              |                             |              |               |           |
| GRADO DI TOLLERANZA                                                                                                                                            | Peso Kg      | SVILUPPO                                     | MATERIALE                   |              |               |           |
| <b>Secondo norme UNI ISO 22768/1</b>                                                                                                                           |              |                                              |                             |              |               |           |
| DATA CREAZIONE                                                                                                                                                 | 1° REVISIONE | 2° REVISIONE                                 | 3° REVISIONE                | 4° REVISIONE | ULTIMA REVIS. | QUANTITA' |

Il presente disegno è di esclusiva proprietà di KLOVER s.r.l. Riproduzione, o divulgazione, anche parziale vietata.